

SKRZYNKI WEWNĘTRZNE I ZEWNĘTRZNE MSP1X

Mufy i puszki światłowodowe są kompletowane na bazie uniwersalnych obudów z poliwęglanu (PC). Obudowy są wytrzymałe mechanicznie (IK-08), niepalne (UL94-5V), odporne na ekstremalne warunki środowiskowe, zgodne z dyrektywą budowlaną CE i dyrektywą RoHS. Standardowo skrzynki są przystosowane do montażu naściennego. W opcji uchwyty montażowe DIN35. W wykonaniu standardowym pokrywy skrzynek są przykręcane. Niektóre warianty skrzynek mogą być wyposażone w pokrywkę na zawiasach z zamkiem krzywkowym. Kolor szary RAL 7035.

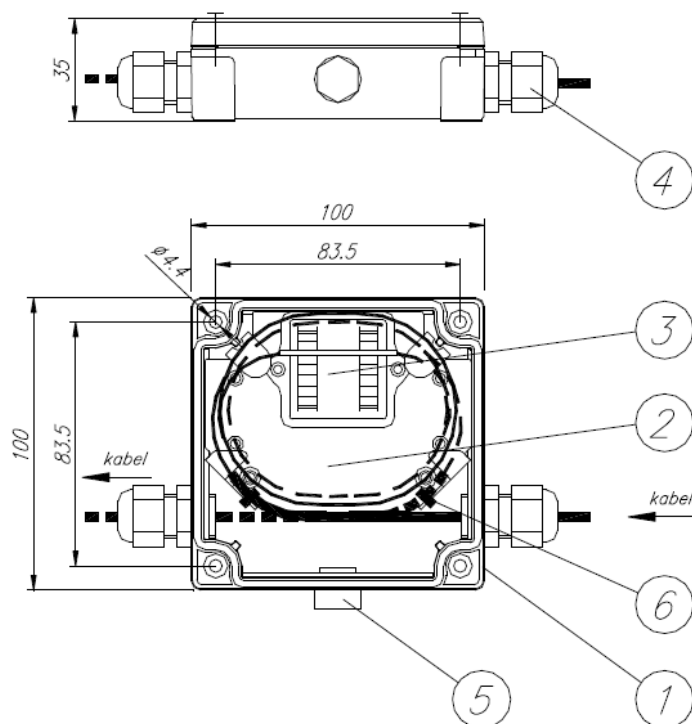


MIKRO-MUFY MSP(z)1S

Wymiary gabarytowe WxHxD, mm: 100x100x36.

Mikro-mufy skrzynkowe do zastosowań wewnętrznych i zewnętrznych.

Skrzynki mają przykręcaną pokrywkę, dwa dławiki kablowe max PGM16 z przelotem Φ 5-10mm oraz organizator włókien światłowodowych z zasobnikami na 6 spojeń - S6 na spojenia zgrzewane lub F6 na spojenia mechaniczne Fibrolok.



1. Puszka z pokrywą przykręcaną
2. Organizator włókien
3. Uchwyt spojeń S6
4. Dławiki kablowe PGM16
5. Przepust wentylacyjny (opcja)
6. Uchwyty kabli

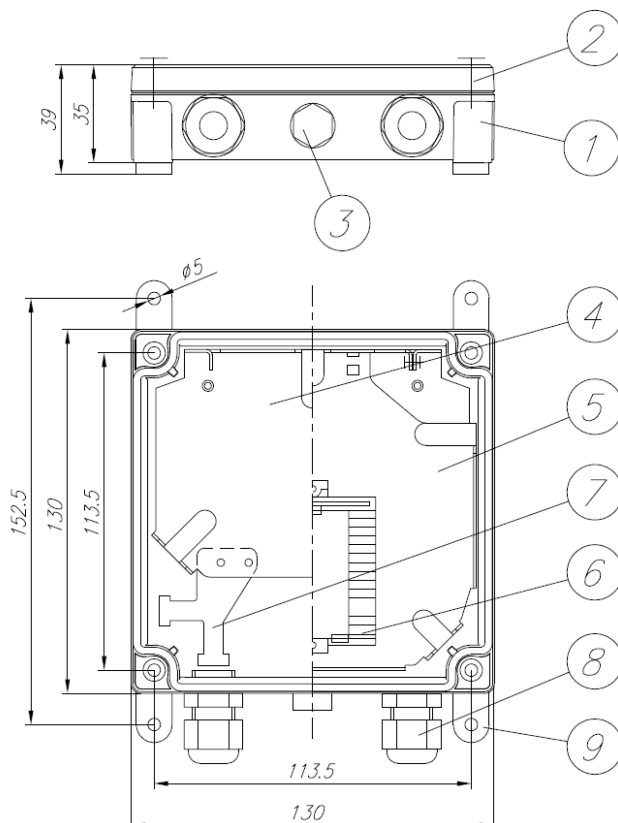
MUFY MSP(z)1

Wymiary gabarytowe WxHxD, mm: 130x130x36.

Skrzynki mają przykręcane pokrywki.

Mufa do 12 spojów wyposażona w dławiki kablowe PGM12-PGM16 albo przepusty gumowe do kabli o średnicach $\phi 5-10$ mm (max 4 szt.). Wzajemne położenie dławików/przepustów można fabrycznie konfigurować (jednostronnie, przelotowo lub kątowno 90°). Skrzynki zewnętrzne typu MSPz1 IP67 są wyposażone w dławiki kablowe oraz przepust do wyrównywania ciśnienia.

Skrzynki są wyposażone w organizator zapasów tub/włókien oraz uchylną kasetkę KSM12 dla 12 spojów. W opcji jeden lub dwa uchwyty F6 do spojów mechanicznych Fibrolok. Podstawowe wyposażenie obejmuje akcesoria montażowe do kabli oraz elementy do montażu naściennego. W opcji uchwyty montażowe DIN35.



1. Podstawa skrzynki
2. Pokrywka przykręcana
3. Przepust wentylacyjny (opcja)
4. Organizator włókien (dolny)
5. Kasetka spojów KSM12 (górna)
6. Zasobnik spojów Z12
7. Uchwyty do mocowania kabli
8. Dławiki kablowe
9. Uchwyty wieszakowe

Zakres stosowania MSP(z)1X

MSP1X mają kategorię eksploatacyjną C wg PN-EN61753-1 (osłony do instalacji wewnętrznych w warunkach kontrolowanych).

MSPz1X IP67 z przepustem wentylacyjnym mają kategorię eksploatacyjną U wg PN-EN61753-1 (organizatory do instalacji w osłonach kat. A i G w warunkach niekontrolowanych).

Stosowanie tych skrzynek jako osłon kat. A i G wg PN-EN61753-1 jest dopuszczalne z uwzględnieniem wymagań i warunków lokalnych.

MSP1XE IP68, doszczelniane silikonem, mają kategorię eksploatacyjną S, A i G wg PN-EN61753-1 (osłony do instalacji zewnętrznych w warunkach niekontrolowanych z bezpośrednią ekspozycją atmosferyczną oraz w gruncie).

Przykład zamówienia

MSPz1S-S6

Mikro-mufa wyposażona w dwa dławiki PGM16, przepust do wyrównywania ciśnienia, organizator włókna ze wspornikiem S6 na 6 spojów zgrzewanych, akcesoria kablowe oraz śruby do montażu naściennego.