

MUFY HERMETYCZNE FTTH OZKS160MX-S

Mufy OZKS160MX-S są osłonami typu kapturowego dedykowanymi do łączenia kabli światłowodowych w sieciach FTTH, budowanych w oparciu o mikro-kanalizację oraz kable klasyczne.

Mufy z głowicami MX-S są wyposażone w zewnętrzny uchwyt do mocowania kabli i mikro-rurek za powłokę oraz, opcjonalnie, w wewnętrzne zaciski do zakotwienia elementów wytrzymałościowych kabli klasycznych. W mufach mogą być stosowane zamiennie termokurczliwe oraz mechaniczne uszczelnienia gardzieli kablowych.

Systemy hermetyzacji mechanicznej kabli i mikro-rurek są oparte na jedno i wielootworowych przepustach gumowych NBR z zaciskami nierdzewnymi w wykonaniu W4.

Hermetyzacja głowicy z kapturem jest mechaniczna z wykorzystaniem O-ringów gumowych NBR i obejmy ze stali nierdzewnej w wykonaniu W4.

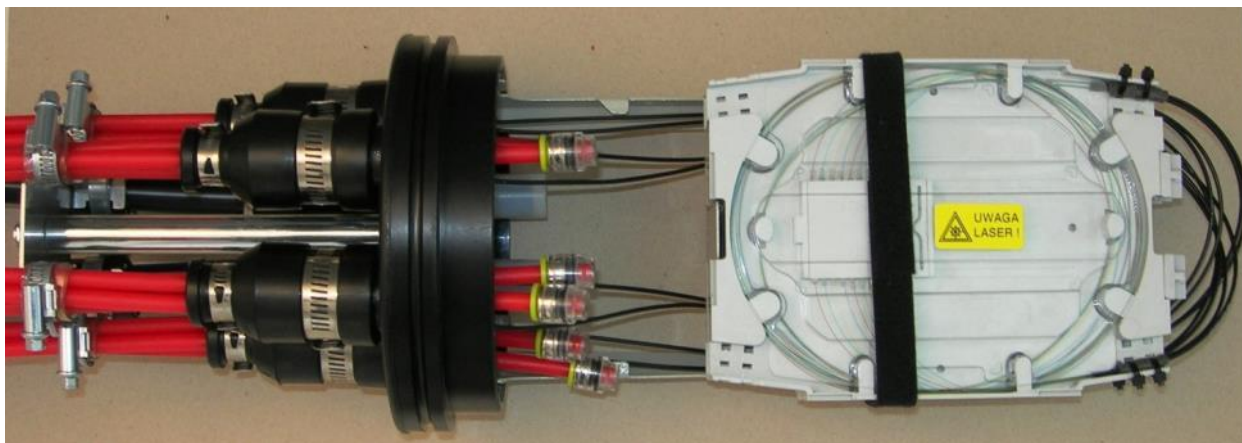
Mufy mogą być wyposażone w specjalne przepusty o stopniu ochrony IP68 służące do redukcji ciśnienia w przypadku pneumatycznego zaciągania (wdmuchiwanie) kabli światłowodowych.

Mufy OZKS160MX-S zapewniają:

- instalację kabli klasycznych z wykorzystaniem gardzieli okrągłych oraz gardzieli owalnej;
- instalację kabli klasycznych z tubami (włóknami) nieprzeciętymi z wykorzystaniem gardzieli owalnej;
- instalację od 6 do 32 kabli/mikro-rurek przez jedno- i wielootworowe przepusty NBR w różnych konfiguracjach;
- wyposażenie w moduł przełącznicy światłowodowej
- instalację splitterów miniaturowych w adaptowanych kasetach KSP12/SPL i KSP24/SPL

Oferta obejmuje trzy rodzaje muf:

- OZKS160MDX-S - o pojemności nominalnej 144 spojeń;
- OZKS160MKX-S - o pojemności nominalnej 72 spojeń;
- OZKS160MPX-S - mufy dostępne o pojemności nominalnej 72 spojeń, z przełącznicą 24 porty SC/APC Simplex lub 32- 48 portów LC/APC Duplex



Zakres zastosowania

Mufy są przeznaczone do stosowania w instalacjach podziemnych i napowietrznych - kategorie S i A wg PN-EN61753-1.

Mufy rozbieralne serii OZKS160XX mają świadectwo badania zgodności z wymaganiami normy zakładowej ZN-96/TPSA-009 (Świadectwo badania nr 65/WE-2002, Politechnika Szczecińska, Laboratorium Badań Jakości Osprzętu i Urządzeń Telekomunikacyjnych, wg sprawozdania nr S-14/2002)

Specyfikacja wariantów wykonania oraz wyposażenia

TYP WYROBU

OZKS160 MP1 - S1/K - 1/SPL/2/S24/ - 4/AM14/ - 1/BM12/ - D - 16LCD

Wariant

MD1, MD2, MK1, MK2, MP1, MP2

Wyposażenie głowicy /wyposażenie chassis

S - wspornik zewnętrzny do mocowania kabli/mikrorurek za powłokę (S1, S2 - rodzaje uchwytu)

N - bez wyposażenia

K - dwa zaciski w chassis do mocowania dwóch elementów wytrzymałościowych kabli lub

K0...K6 - wspornik i zaciski do mocowania elementów wytrzymałościowych kabli (np. K0-wspornik bez zacisków)

N - bez wyposażenia

Ilość kaset spojeń/Ilość i organizacja spojeń w kasetach

MD1, MD2 - KSP24 n=**1, 2, 3**

MK1, MK2 - KSP12 n=**1, 2, 3**

MP1, MP2 - KSP12 n=**1, 2, 3**

KSP12 - **2F6, S12, 2S12, S24, 2S24, SPL**

KSP24 - **4F6, 2S12, 2S24, 3S24, SPL**

N - bez wyposażenia

Specyfikacja uszczelnień gardzieli okrągłych Φ 18 mm

A11, A12 - Termokurczliwe 1-2 kable

AM11, AM13, AM14 - Mechaniczne 1-3-4 kable/mikro-rurki

N - bez wyposażenia

Specyfikacja uszczelnień gardzieli owalnej (MX1) lub gardzieli okrągłych Φ 25 mm (MX2)

B22 - Arkusz termokurczliwy do owalu dla 2 kabli Φ 8-22mm

B32 - Palczatka termokurczliwa do owalu dla 2 kabli Φ 8-16mm;

BM12, BM22 - Mechaniczne do owalu dla 2 kabli Φ 8-12mm lub Φ 12-16mm

A21, A22, A23, A24 - Termokurczliwe dla 1-2-3-4 kabli w gardzielach Φ 25mm;

AM23, AM28 - Mechaniczne dla 3 lub 8 kabli/mikro-rurek w gardzielach Φ 25mm

N - bez wyposażenia

Uszczelnienie głowicy i kaptura

D - zestaw mechaniczny

N - bez wyposażenia

Typ wspornika złączy w mufach OZKS160MPX

24SC(LCD), 16SC(E2A,LCD), 16 ST(FC)

NA - nie dotyczy

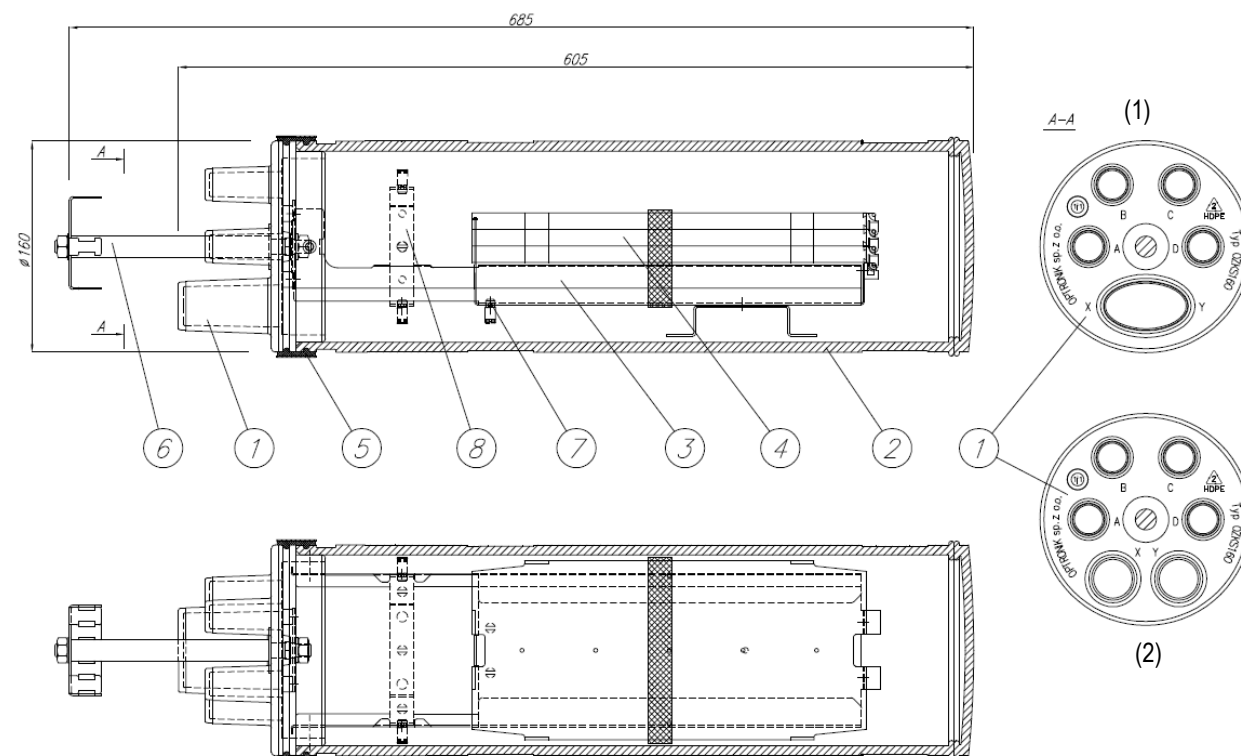
Przykład zamówienia

OZKS160MP1 – S1/K – 1/SPL/2/S24 – 4/AM14/ – 1/BM12/ – D – 16LCD

Mufa-przełącznica dostępowa - głowica typu 1 z uchwytem zewnętrznym S1 do kabli/mikrorurek, chassis z zaciskami do zakotwienia elementów wytrzymałościowych dwóch kabli klasycznych, jedna kasetka KSP12/SPL dla splitterów miniaturowych, dwie kasety KSP12/S24 - każda do 24 spojeń zgrzewanych, cztery zestawy uszczelniające mechaniczne dla 4 mikro-rurek Φ 5-7mm w gardzieli Φ 18mm, zestaw uszczelniający mechaniczny dla dwóch kabli/rurek Φ 8-12mm w gardzieli owalnej, mechaniczny zestaw uszczelniający bazy i kaptura, organizator pigtaili ze wspornikiem na 16 adapterów LC Duplex.

MUFA OZKS160MDX-S

Dane techniczne



1. Głowica z gardzielami kablowymi:
 (1) 4x Ø18mm + owal 2x Ø22mm
 (2) 4x Ø18mm + 2x Ø25mm
2. Kaptur
3. Wspornik kaset z magazynkiem tub i mikrokabli
4. Kasety spojeń KSP24
5. Zestaw uszczelniający główny mechaniczny
6. Uchwyt zewnętrzny mikrorurek i kabli
7. Zaciski do mocowania elementów wytrzymałościowych dwóch kabli – opcja K
8. Wspornik i zaciski do mocowania elementów wytrzymałościowych kabli – opcje K0...K6

Głowica (baza) mufy ma cztery wejścia okrągłe Φ wew 18 mm oraz gardziel owalną dla dwóch kabli o średnicy do 22 mm (X=1) lub dwie gardziele okrągłe Φ wew 25mm (X=2). Głowica jest wyposażona w zewnętrzny uchwyt do kabli/mikrorurek. Wewnętrzny stelaż służy jako magazynek zapasów tub kablowych (w tym nieprzeciętych) i mikrokabli oraz jako wspornik kaset KSP24. W mufie można umieścić trzy kasety spojeń KSP24 o organizacji ME i MR. Pojemność kaset wynosi 24 spojeń (średnica osłonek do 3,0mm, włókno 0,9mm), 48 spojeń (średnica osłonek $2,4 \pm 0,2$ mm, włókno 0,9mm) oraz do 72 spojeń (średnica osłonek $2,4 \pm 0,2$ mm, włókno 0,25mm). W wydzielonej kasecie KSP24/SPL mogą być instalowane splittery miniaturowe zakończone pigtailami do spawania.

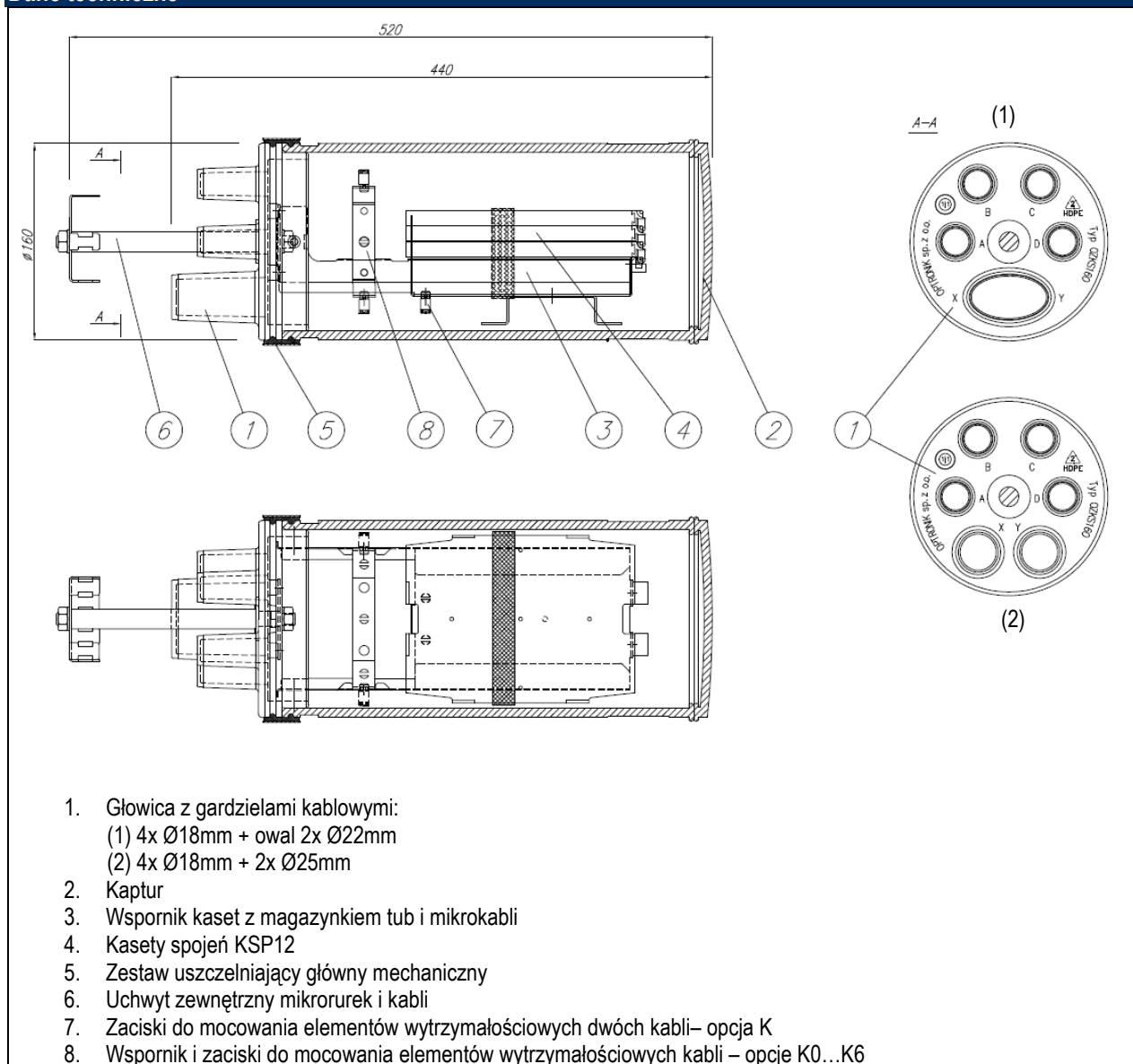
Przykład zamówienia

OZKS160MD1 – S1/K – 3/2S24 – 4/AM14/ – 1/BM12/ – D

Mufa kapturowa - głowica typu 1 z uchwytem zewnętrznym S1 do kabli/mikrorurek, chassis z zaciskami do zakotwienia elementów wytrzymałościowych dwóch kabli klasycznych, trzy kasety KSP24/2S24 - każda do 48 spojeń zgrzewanych, cztery zestawy uszczelniające mechaniczne dla 4 mikrorurek Φ 5-7mm w gardzieli Φ 18mm, zestaw uszczelniający mechaniczny dla dwóch kabli/rurek Φ 8-12mm w gardzieli owalnej, mechaniczny zestaw uszczelniający bazy i kaptura.

MUFA OZKS160MKX-S

Dane techniczne



Głowica (baza) mufy ma cztery wejścia okrągłe Φ wew 18 mm oraz gardziel owalną dla dwóch kabli o średnicy do 22 mm (X=1) lub dwie gardziele okrągłe Φ wew 25mm (X=2). Głowica jest standardowo wyposażona w zewnętrzny uchwyt kabli/mikrorurek. Wewnętrzny stelaż służy jako magazynek zapasów tub kablowych (w tym nieprzeciętych) i mikrokabli oraz jako wspornik kaset KSP24. W mufie można umieścić trzy kasety spojeń KSP12. Kasety mają pojemności od 24 spojeń (osłonki $2,4 \pm 0,2$ mm, włókno 0,9mm) do 48 spojeń (średnica osłonek $2,4 \pm 0,2$ mm, włókno 0,25mm). W wydzielonej kasecie KSP12/SPL mogą być instalowane splittery miniaturowe zakończone pigtailami do spawania.

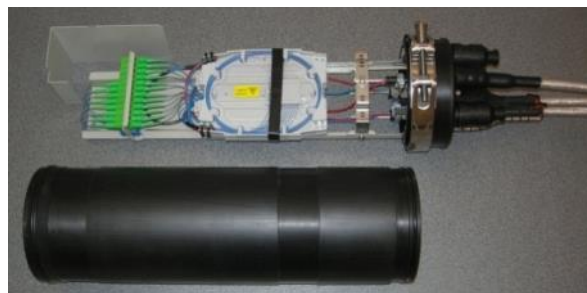
Przykład zamówienia

OZKS160MK1 – S1/K – 2/S24/ – 4/AM11/ -1/B32/ – D

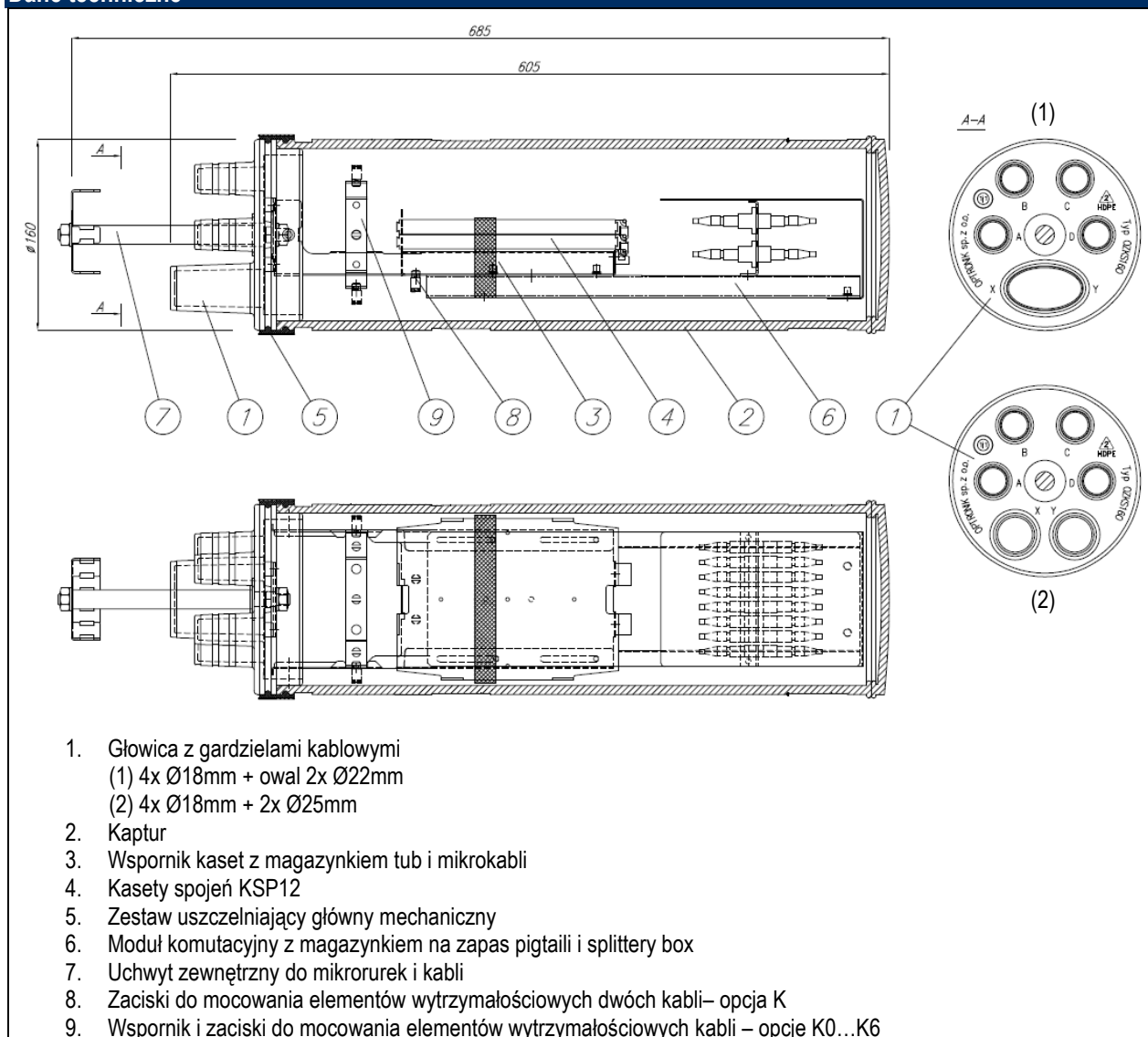
Mufa kapturowa przelotowo-rozgałęźna - głowica typu 1 z zaciskiem do mocowania kabli/mikro-rurek (S1), zaciski do mocowania elementów wytrzymałościowych dwóch kabli, dwie kasety KSP12/S24, cztery uszczelnienia mechaniczne dla 1 kabla/mikro-rury w gardzieli Ø18mm, zestaw termokurczliwy z palczatką dla dwóch kabli do gardzieli owalnej, zestaw uszczelniający główny mechaniczny.

MUFA DYSTRYBUCYJNA OZKS160MPX-S

Mufo-przełącznica na bazie osłony OZKS160MDX-S jest wyposażona w stelaż ze wspornikiem do kaset KSP12 oraz wysuwany moduł komutacyjny o pojemności 24 porty SC Simplex lub 32-48 portów LC Duplex z adapterami w stylu SC. W mufie można umieścić trzy kasety spojzeń KSP12, każda o pojemności od 24 spojzeń (średnica osłonek $2,4 \pm 0,2$ mm i włókno 0,9mm) do 48 spojzeń zgrzewanych (średnica osłonek $2,4 \pm 0,2$ mm, włókno 0,25mm). W wydzielonej kasecie KSP12/SPL mogą być instalowane cztery splitterzy miniaturowe z pigtailami zakończonymi złączkami lub bez złączek do spawania.



Dane techniczne



Przykład zamówienia

OZKS160MP1 – S1/K – 1/SPL/2/S24 – 4/AM14/ – 1/BM12/ – D – 16LCD

Mufo-przełącznica dostępową - głowica typu 1 z uchwytem zewnętrznym S1 do kabli/mikrorurek, chassis z zaciskami do zakotwienia elementów wytrzymałościowych dwóch kabli klasycznych, jedna kasecja KSP12/SPL dla splitterów miniaturowych, dwie kasety KSP12/S24 - każda do 24 spojzeń zgrzewanych, cztery zestawy uszczelniające mechaniczne dla 4 mikro-rurek Ø5-7mm w gardzieli Ø18mm, zestaw uszczelniający mechaniczny dla dwóch kabli/rurek Ø8-12mm w gardzieli owalnej, mechaniczny zestaw uszczelniający bazy i kaptura, organizator pigtaili i wspornik na 16 adapterów LC Duplex.

WYPOSAŻENIE DO MUF HERMETYCZNYCH FTTX OZKS160MX-S

	<p>S1 – uchwyt zewnętrzny typ 1</p> <p>a) 6 kabli klasycznych/rurek Φ8-16mm w gardzielach okrągłych i owalu</p> <p>b) 2 kabli klasyczne/rurki Φ8-16mm w owalu oraz 4 wiązki po cztery mikrorurki Φ5-7mm w gardzielach Φ18mm</p> <p>S2 – uchwyt zewnętrzny typ 2</p> <p>a) 4 kabli klasyczne/rurki Φ8-16mm w gardzielach Φ18mm oraz dwie wiązki po 8 mikrorurek Φ5-7mm w gardzielach okrągłych Φ25mm</p>
	<p>D – mechaniczny zestaw uszczelniający główny głowicy (bazy) i kaptura</p>
	<p>A1X – termokurczliwe zestawy uszczelniające do gardzieli okrągłych Φ18mm</p> <p>A11 – rurka do jednego kabla Φ8-18mm</p> <p>A12 – palczatka do dwóch kabli Φ6-8mm</p> <p>A2X – termokurczliwe zestawy uszczelniające do gardzieli okrągłych Φ25mm</p> <p>A21 – rurka do jednego kabla Φ12-25mm</p> <p>A22 – palczatka do dwóch kabli Φ6-12mm</p> <p>A23 – palczatka do trzech kabli Φ6-11mm</p> <p>A24 – palczatka do czterech kabli Φ6-8mm</p>
	<p>AM1X – mechaniczne zestawy uszczelniające do gardzieli okrągłych Φ18 mm</p> <p>AM11 - jeden kabel/rura Φ8-16mm;</p> <p>AM13 – trzy kabli/mikrorury Φ6-8mm</p> <p>AM14 - cztery kabli/mikrorury Φ5-7mm</p> <p>AM2X - mechaniczne zestawy uszczelniające do gardzieli okrągłych Φ25mm W opracowaniu</p>
	<p>BX –zestawy termokurczliwe do hermetyzacji kabli w gardzieli owalnej</p> <p>B22 – arkusz termokurczliwy z klamrą do kabla nieprzeciętego Φ8-22mm</p> <p>B32 – palczatka termokurczliwa do dwóch kabli Φ8-16mm</p>
	<p>BMX – mechaniczne zestawy uszczelniające gardzieli owalnej dla dwóch kabli/rur lub kabla nieprzeciętego:</p> <p>BM02 – dwa kabli/rurki Φ6-8mm,</p> <p>BM12 – dwa kabli/rurki Φ8-12mm,</p> <p>BM22 – dwa kabli/rurki Φ12-16mm</p>