

MUFY HERMETYCZNE FTTH OZKS160MX-S (SE)

Mufy OZKS160MX-S są osłonami typu kapturowego dedykowanymi do łączenia kabli światłowodowych w sieciach FTTH, budowanych w oparciu o mikro-kanalizację oraz kable klasyczne.

Mufy z głowicami MX-S są wyposażone w zewnętrzny uchwyt do mocowania kabli i mikro-rurek za powłokę oraz, opcjonalnie, w wewnętrzne zaciski do zakotwienia elementów wytrzymałościowych kabli. W mufach mogą być stosowane zamiennie termokurczliwe oraz mechaniczne uszczelnienia gardzieli kablowych.

Systemy hermetyzacji mechanicznej kabli i mikro-rurek są oparte na jedno i wielootworowych przepustach gumowych NBR z zaciskami nierdzewnymi w wykonaniu W4.

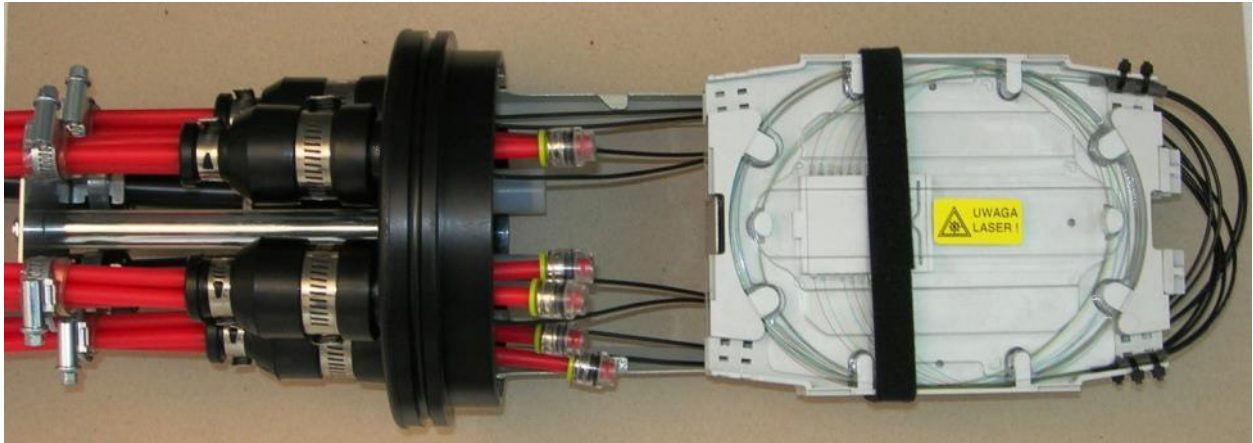
Hermetyzacja głowicy z kapturem jest mechaniczna z wykorzystaniem O-ringów gumowych NBR i obejmy ze stali nierdzewnej w wykonaniu W4.

Mufy OZKS160MX-S SE zapewniają:

- instalację kabli klasycznych z wykorzystaniem gardzieli okrągłych oraz gardzieli owalnej;
- instalację dwóch kabli/mikrorurek z wykorzystaniem gardzieli owalnej;
- instalację do 16 kabli/mikrorurek przez wielootworowe przepusty NBR;

Oferta obejmuje następujące rodzaje muf z kasetami KSM12 :

- OZKS160MZX-S - o pojemności nominalnej 144 spojów w organizacji SE (single element);
- OZKS160MBX-S - o pojemności nominalnej 72 spojów w organizacji SE;
- OZKS160MAX-S - o pojemności nominalnej 36 spojów w organizacji SE;



Zakres zastosowania

Mufy są przeznaczone do stosowania w instalacjach podziemnych i napowietrznych - kategorie S i A wg PN-EN61753-1.

Mufy rozbiornicze serii OZKS160XX mają świadectwo badania zgodności z wymaganiami normy zakładowej ZN-96/TPSA-009 (Świadectwo badania nr 65/WE-2002, Politechnika Szczecińska, Laboratorium Badań Jakości Osprzętu i Urządzeń Telekomunikacyjnych, wg sprawozdania nr S-14/2002).

Specyfikacja wariantów wykonania oraz wyposażenia
TYP WYROBU **OZKS160 MP1 - S1/K - 1/SPL/2/S24/ - 4/AM14/ - 1/BM12/ - D - USK**
Wariant ▶

MZ1, MZ2, MB1, MB2, MA1, MA2
Wyposażenie głowicy / wyposażenie chassis ▶

S - wspornik zewnętrzny do mocowania kabli/mikrorurek za powłokę (S1, S2 - rodzaje uchwytu)

N - bez wyposażenia

K - dwa zaciski w chassis do mocowania dwóch elementów wytrzymałościowych kabli lub

K0...K4 - wspornik z zaciskami do mocowania elementów wytrzymałościowych kabli (K4-wspornik i 4 zaciski)

N - bez wyposażenia

Ilość kaset spojeń/Ilość i organizacja spojeń w kasetach ▶

MZ1, MZ2 - KSM12, n=1...12

MB1, MB2 - KSM12 n=1...6

MA1, MA2 - KSM12 n=1...3

 KSM12 - **Z12, 2Z12, 2F6**
N - bez wyposażenia

Specyfikacja uszczelnień gardzieli okrągłych Φ 18 mm ▶

A11, A12 - Termokurczliwe 1-2 kable

AM11, AM13, AM14 - Mechaniczne 1-3-4 kable/mikro-rurki

N - bez wyposażenia

Specyfikacja uszczelnień gardzieli owalnej (MX1) lub gardzieli okrągłych Φ 25 mm (MX2) ▶

B22 - Arkusz termokurczliwy do owalu dla 2 kabli Φ 8-22mm

B32 - Palczatka termokurczliwa do owalu dla 2 kabli Φ 8-16mm;

BM02, BM12, BM22 - Mechaniczne do owalu dla 2 kabli odpowiednio Φ 6-8mm, Φ 8-12mm lub Φ 12-16mm

A21, A22, A23, A24 - Termokurczliwe dla 1-2-3-4 kabli w gardzielach Φ 25mm;

N - bez wyposażenia

Uszczelnienie głowicy i kaptura ▶

D - zestaw mechaniczny

N - bez wyposażenia

Inne wyposażenie ▶

USK - wieszak naścienny

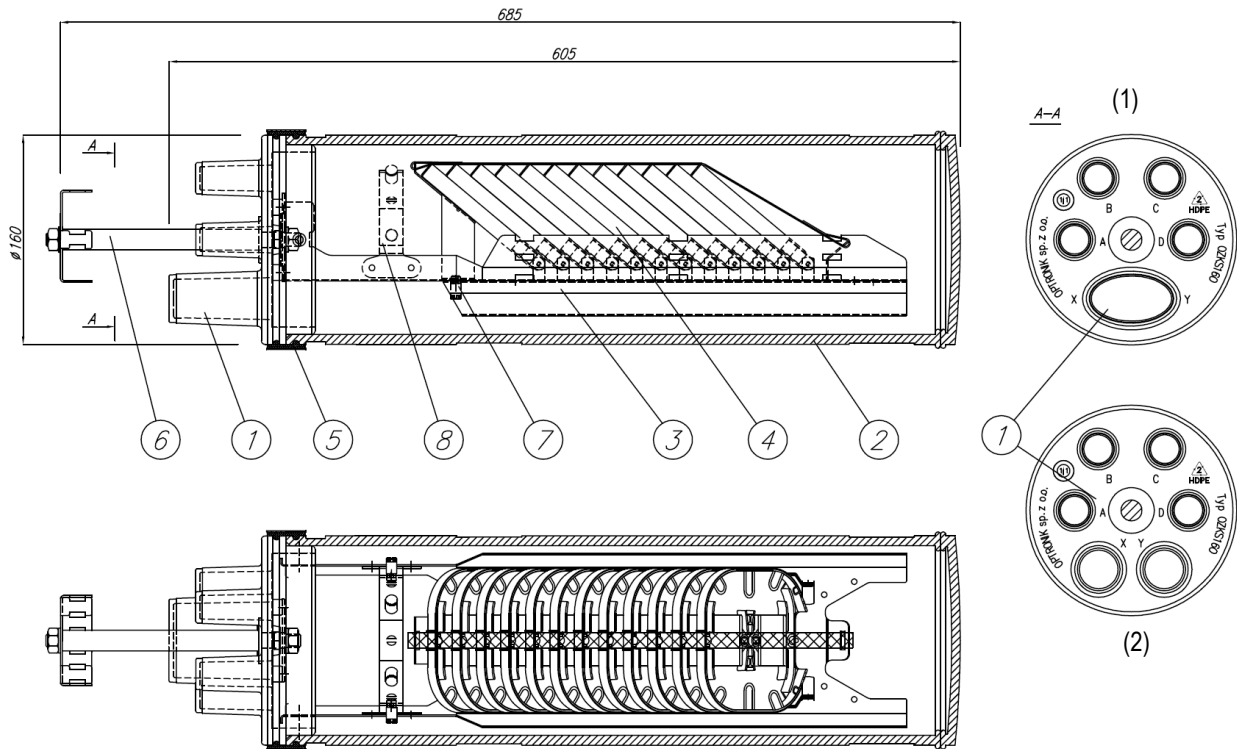
N - brak wyposażenia

Przykład zamówienia
OZKS160MZ2 - S2/K - 12/Z12/ - 4/AM14/ - 1/B32/ - D - N

Mufa hermetyczna - głowica typu 2 z uchwytem zewnętrznym S2 do kabli/mikrorurek, chassis z zaciskami do zakotwienia elementów wytrzymałościowych dwóch kabli, dwanaście kaset KSM12 każda dla 12 spojeń zgrzewanych, cztery zestawy uszczelniające mechaniczne dla 4 mikro-rurek Φ 5-7mm w gardzieli Φ 18mm, zestaw uszczelniający termokurczliwy dla 2 kabli/rurek w gardzieli owalnej, mechaniczny zestaw uszczelniający bazy i kaptura.

MUFA OZKS160MZX-S

Dane techniczne



1. Głowica z gardzielami kablowymi:
 (1) 4x Ø18mm + owal 2x Ø22mm
 (2) 4x Ø18mm + 2x Ø25mm
2. Kaptur
3. Wspornik kaset z magazynkiem zapasów tub i mikrokabli
4. Kasety spojeń KSM12
5. Zestaw uszczelniający główny mechaniczny
6. Uchwyt zewnętrzny mikrorurek i kabli S
7. Zaciski do mocowania elementów wytrzymałościowych dwóch kabli – opcja K
8. Wspornik i zaciski do mocowania elementów wytrzymałościowych kabli – opcje K0...K6

Głowica (baza) mufy ma cztery wejścia okrągłe Φ wew 18 mm oraz gardziel owalną dla dwóch kabli o średnicy do 22 mm (X=1) lub dwie gardziele okrągłe Φ wew 25mm (X=2). Głowica jest wyposażona w zewnętrzny uchwyt do kabli/mikrorurek. Wewnętrzny stelaż służy jako magazynek zapasów tub kablowych (w tym nieprzeciętych) i mikrokabli oraz jako wspornik kaset KSP24. W mufie można umieścić trzy kasety spojeń KSP24 o organizacji ME i MR. Pojemność kaset wynosi 24 spojeń (średnica osłonek do 3,0mm, włókno 0,9mm), 48 spojeń (średnica osłonek 2,4±0,2mm, włókno 0,9mm) oraz do 72 spojeń (średnica osłonek 2,4±0,2mm, włókno 0,25mm). W wydzielonej kasce KSP24/SPL mogą być instalowane splitterzy miniaturowe zakończone pigtailami do spawania.

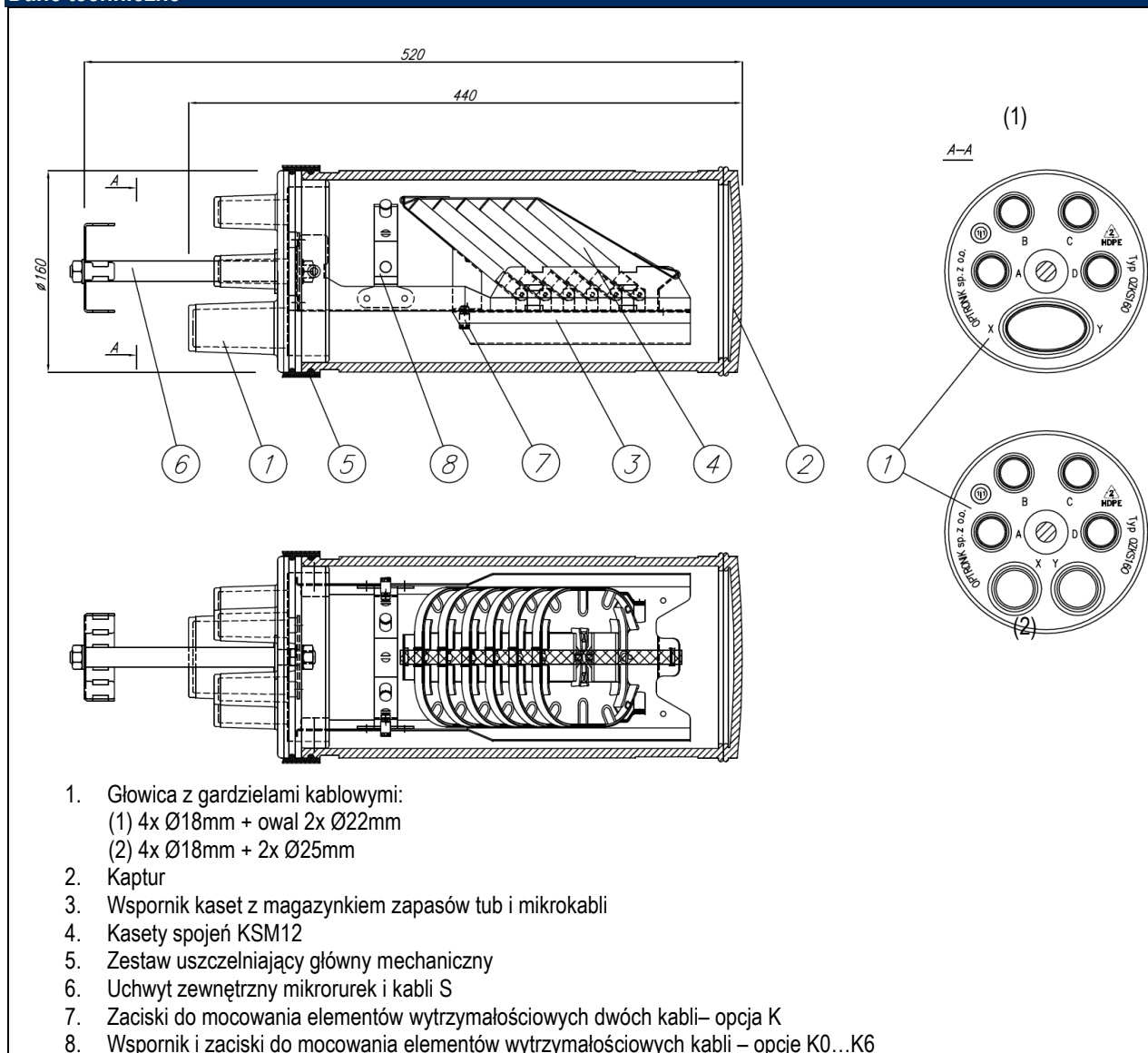
Przykład zamówienia

OZKS160M22 – S2/K – 12/Z12/ – 4/AM14/ – 2/A21/ – D -N

Mufa kapturowa - głowica typu 2 z uchwytem zewnętrznym S2 do kabli/mikrorurek, chassis z zaciskami do zakotwienia elementów wytrzymałościowych dwóch kabli, dwanaście kaset KSM12 - każda dla 12 spojeń zgrzewanych, cztery zestawy uszczelniające mechaniczne dla 4 mikrorurek Ø5-7mm w gardzieli Ø18mm, dwa zestawy uszczelniający termokurczliwe dla dwóch kabli/rurek Ø8-25mm, mechaniczny zestaw uszczelniający bazy i kaptura.

MUFA OZKS160MBX-S

Dane techniczne



Głowica (baza) mufy ma cztery wejścia okrągłe Φ wew 18 mm oraz gardziel owalną dla dwóch kabli o średnicy do 22 mm (X=1) lub dwie gardziele okrągłe Φ wew 25mm (X=2). Głowica jest standardowo wyposażona w zewnętrzny uchwyt kabli/mikrorurek. Wewnętrzny stelaż służy jako magazynek zapasów tub kablowych (w tym nieprzeciętych) i mikrokabli oraz jako wspornik kaset KSP24. W mufie można umieścić trzy kasety spojzeń KSP12. Kasety mają pojemności od 24 spojzeń (osłonki $2,4 \pm 0,2$ mm, włókno 0,9mm) do 48 spojzeń (średnica osłonek $2,4 \pm 0,2$ mm, włókno 0,25mm). W wydzielonej kasecie KSP12/SPL mogą być instalowane splittery miniaturowe zakończone pigtailami do spawania.

Przykład zamówienia

OZKS160MB1 – S1/K – 6/Z12/ – 4/AM11/ -1/B32/ – D

Mufa kapturowa przelotowo-rozgałęźna - głowica typu 1 z zaciskiem do mocowania kabli/mikro-rurek (S1), zaciski do mocowania elementów wytrzymałościowych dwóch kabli, sześć kaset KSM12/Z12, cztery uszczelnienia mechaniczne dla 1 kabla/mikro-rury w gardzieli Ø18mm, zestaw termokurczliwy z palczatką dla dwóch kabli/rurek do gardzieli owalnej, zestaw uszczelniający główny mechaniczny.

WYPOSAŻENIE DO MUF HERMETYCZNYCH FTTX OZKS160MX-S

	<p>S1 – uchwyt zewnętrzny do głowicy MX1</p> <p>S2 – uchwyt zewnętrzny do głowicy MX2</p>
	<p>D – mechaniczny zestaw uszczelniający główny głowicy (bazy) i kaptura</p>
	<p>A1X – termokurczliwe zestawy uszczelniające do gardzieli okrągłych Ø18mm</p> <p>A11 – rurka do jednego kabla Ø8-18mm</p> <p>A12 – palczatka do dwóch kabli Ø6-8mm</p> <p>A2X – termokurczliwe zestawy uszczelniające do gardzieli okrągłych Ø25mm</p> <p>A21 – rurka do jednego kabla Ø12-25mm</p> <p>A22 – palczatka do dwóch kabli Ø6-12mm</p> <p>A23 – palczatka do trzech kabli Ø6-11mm</p> <p>A24 – palczatka do czterech kabli Ø6-8mm</p>
	<p>AM1X – mechaniczne zestawy uszczelniające do gardzieli okrągłych Ø18 mm</p> <p>AM11 - jeden kabel/rurka Ø8-16mm;</p> <p>AM13 – trzy kable/mikrorury Ø6-8mm</p> <p>AM14 - cztery kable/mikrorury Ø5-7mm</p>
	<p>BX –zestawy termokurczliwe do hermetyzacji kabli w gardzieli owalnej</p> <p>B22 – arkusz termokurczliwy z klamrą do kabla nieprzeciętego Ø8-22mm</p> <p>B32 – palczatka termokurczliwa do dwóch kabli Ø8-16mm</p>
	<p>BMX – mechaniczne zestawy uszczelniające gardzieli owalnej dla dwóch kabli/rur lub kabla nieprzeciętego:</p> <p>BM02 – dwa kable/rurki Ø6-8mm,</p> <p>BM12 – dwa kable/rurki Ø8-12mm,</p> <p>BM22 – dwa kable/rurki Ø12-16mm</p>