

MUFY KAPTUROWE OZKS160XX

Mufy OZKS160XX są hermetycznymi osłonami typu kapturowego przeznaczonymi do łączenia kabli światłowodowych w sieciach podziemnych i napowietrznych, budowanych na kablach klasycznych oraz w technikach mikro-kanalizacji.

Zewnętrzny korpus (głowica i kaptur) są wykonane ze stabilizowanego UV polietylenu HDPE.

Głowice muf mogą być wyposażone w zawór pneumatyczny (P), zewnętrzny zacisk uziemiający (G) lub zewnętrzny wspornik z uchwytami do kabli i mikro-rurek (S).

Mufy zapewniają mechaniczne zamocowanie wszystkich wprowadzanych kabli za powłokę zewnętrzną oraz za elementy wytrzymałościowe.

W mufach wszystkich rodzajów mogą być stosowane w sposób zamienny termokurczliwe oraz mechaniczne systemy hermetyzacji. Systemy hermetyzacji mechanicznej kabli i mikro-rurek są oparte na jedno i wielootworowych przepustach gumowych NBR. Mechaniczna hermetyzacja głowicy z kapturem odbywa się z wykorzystaniem O-ringu gumowego NBR i obejmy ze stali nierdzewnej.

Mufy OZKS160MX i NX różnią się ilością gardzieli kablowych oraz metodami hermetyzacji głowicy i kaptura. W mufach OZKS160NX jest możliwa termokurczliwa lub mechaniczna hermetyzacja głowicy z kapturem, natomiast w mufach OZKS160MX jest ona wyłącznie mechaniczna.

Mufy OZKS160XX zapewniają:

- instalację kabli klasycznych z wykorzystaniem gardzieli okrągłych oraz gardzieli owalnej;
- instalację kabli klasycznych z tubami (włóknami) nieprzejętymi z wykorzystaniem gardzieli owalnej;
- instalację od 6 do 32 kabli/mikrorurek przez jedno i wielootworowe przepusty NBR w różnych konfiguracjach;
- wyposażenie w moduł przełącznicy światłowodowej (mufy OZKS160MPX)
- instalację splitterów miniaturowych w adaptowanych kasetach KSP12/SPL i KSP24/SPL

Aktualna oferta obejmuje następujące rodzaje muf kapturowych:

- OZKS160MDX, OZKS160ND - mufy duże o pojemności do 216 spojeń;
- OZKS160MKX, OZKS160NK - mufy skrócone o pojemności do 144 spojeń;
- OZKS160MPX – mufo-przełącznice o pojemności do 72 spojeń i do 48 portów rozłącznych

Dostępne wyposażenie do muf jest wyspecyfikowane w zakładce katalogu „Wyposażenie do muf OZKS160XX”

Zakres zastosowania

Mufy są przeznaczone do stosowania w instalacjach podziemnych i napowietrznych (kat. S i A wg PN-EN61753-1).

Mufy rozbieralne i termokurczliwe serii OZKS160XX uzyskiwały wielokrotnie homologacje MŁ RP oraz świadectwa zgodności z normą ZN-96/TP S.A.-009.

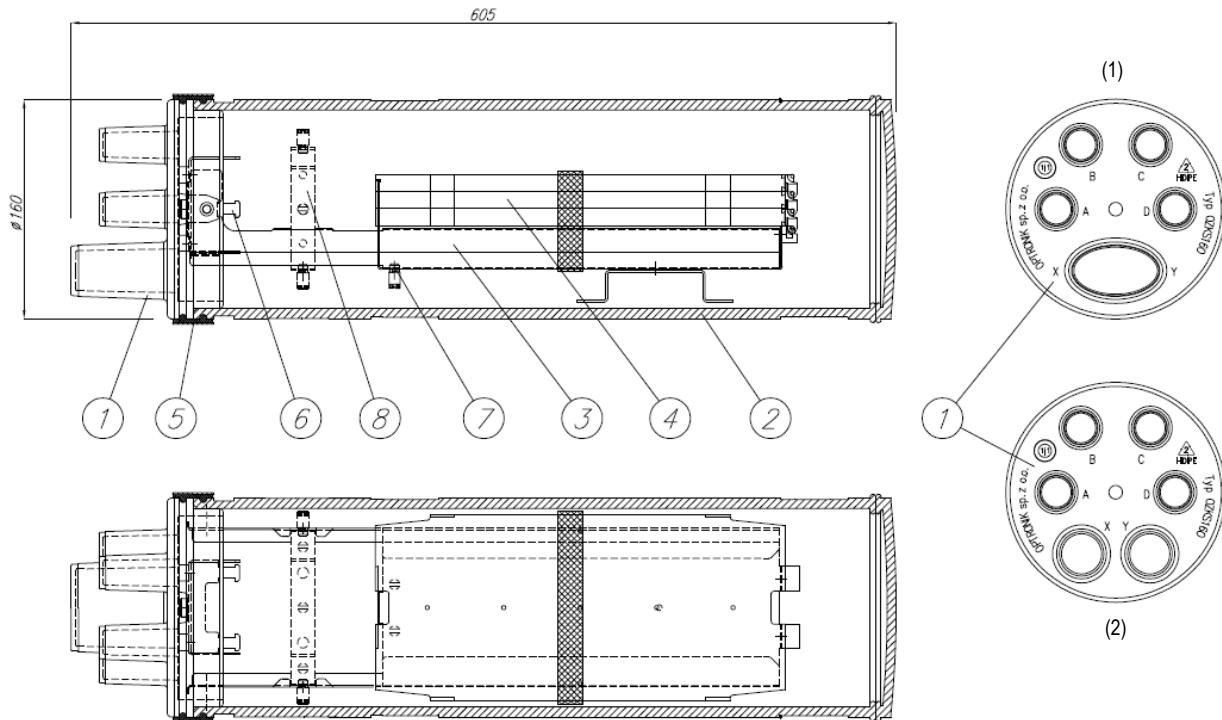


Sposób zamawiania OZKS160XX

TYP WYROBU	OZKS160	MD1	N/K6	3/2S24/	2/A11/2/A12/	1/B32/	D	N
Wariant MAX, MKX, MDX, MZX, NA, NK, ND, NZ								
Wyposażenie głowicy/wyposażenie chassis S - wspornik zewnętrzny do mocowania kabli/mikrorurek za powłokę (S1, S2 - rodzaje uchwytu) lub P - zawór pneumatyczny w głowicy lub G - zacisk uziemienia w głowicy N - bez wyposażenia K - dwa zaciski w chassis do mocowania dwóch elementów wytrzymałościowych kabli lub K0...K6 - wspornik i zaciski do mocowania elementów wytrzymałościowych kabli (K0-wspornik bez zacisków) N - bez wyposażenia								
Ilość kaset spojeń/Ilość i organizacja spojeń w kasetach MD1, MD2, ND - KSP24; n=1, 2, 3/2S12, 3S12, 2S24, 3S24, SPL MK1, MK2, NK - KSP12; n=1, 2, 3/ S12, 2S12, S24, 2S24, SPL MP1, MP2 - KSP12; n=1, 2, 3/ S12, 2S12, S24, 2S24, SPL MA1, MA2, NA - KSM12; n=1,2,3/Z12, 2Z12, F6, 2F6 MZ1, MZ2, NZ - KSM12; n= 1...12/ Z12, 2Z12, F6, 2F6 N/N - bez wyposażenia								
Specyfikacja uszczelnień gardzieli okrągłych $\Phi 18$ mm A11, A12 - Termokurczliwe 1-2 kable AM11, AM13, AM14 - Mechaniczne 1-3-4 kable/mikro-rurki N/N - bez wyposażenia								
Specyfikacja uszczelnień gardzieli owalnej (NX i MX1) lub gardzieli okrągłych $\Phi 25$ mm (MX2) B12 - Arkusz termokurczliwy do owalu z klamrą dla 2 kabli w mufach NX B22 - Arkusz termokurczliwy do owalu z klamrą dla 2 kabli w mufach MXX B32 - Palczatka termokurczliwa dla 2 kabli do owalu muf NX i MXX; BM02, BM12, BM22 - Mechaniczne do owalu dla 2 kabli $\Phi 5-8$ mm, $\Phi 8-12$ mm lub $\Phi 12-16$ mm A21, A22, A23, A24 - Zestawy termokurczliwe dla 1-2-3-4 kabli w gardzielach $\Phi 25$ mm N - bez wyposażenia								
Uszczelnienie głowicy i kaptura: C1 - zestaw termokurczliwy z arkuszem i klamrą do muf NX C2 - zestaw z rurą termokurczliwą do muf NX D - zestaw mechaniczny nierdzewny W4 do muf MXX i NX DT - zestaw mechaniczny tymczasowy W2 do muf MXX i NX N - bez wyposażenia								
Typ wspornika złączy w mufach OZKS160MPX 24SC(E2A,LCD) lub 16SC(E2A, LCD) lub 16 ST(FC) N - brak wspornika złączy								

MUFA OZKS160MDX

Dane techniczne



1. Głowica z gardzielami kablowymi:
 (1) 4x Ø18mm + owal 2x Ø22mm
 (2) 4x Ø18mm + 2x Ø25mm
2. Kaptur
3. Wspornik kaset z magazynem tub
4. Kasety spojzeń KSP24
5. Zestaw uszczelniający główny mechaniczny
6. Uchwyt kabli za powłokę
7. Zaciski do mocowania dwóch elementów wytrzymałościowych kabli – opcja K
8. Wspornik i zaciski do mocowania 6 kabli za elementy wytrzymałościowe – opcje K0...K6

Głowica (baza) mufy ma cztery wejścia okrągłe o średnicy 18 mm oraz gardziel owalną dla dwóch kabli o średnicy do 22 mm (X=1) lub dwie gardziele okrągłe o średnicy 25mm (X=2). Wewnętrzny stelaż wykonany z blachy stalowej lakierowanej służy do mocowania kaset światłowodowych KSP24 oraz do magazynowania zapasu kabli optycznych (w tym nieprzeciętych, wprowadzonych przez gardziel owalną). Elementami stelaża są wsporniki do mocowania kabli za powłokę oraz do mocowania elementów wytrzymałościowych. Na stelażu można umieścić trzy kasety spojzeń KSP24 o organizacji ME i MR, z których każda ma pojemność od 24 spojzeń zgrzewanych lub mechanicznych (średnica osłonek do 3,0mm, włókno 0,9mm) do 72 spojzeń zgrzewanych (średnica osłonek $2,4 \pm 0,2$ mm, włókno 0,25mm). Kasety umożliwiają instalowanie osłonek spojzeń mechanicznych, elementów pasywnych oraz wstążek światłowodowych.

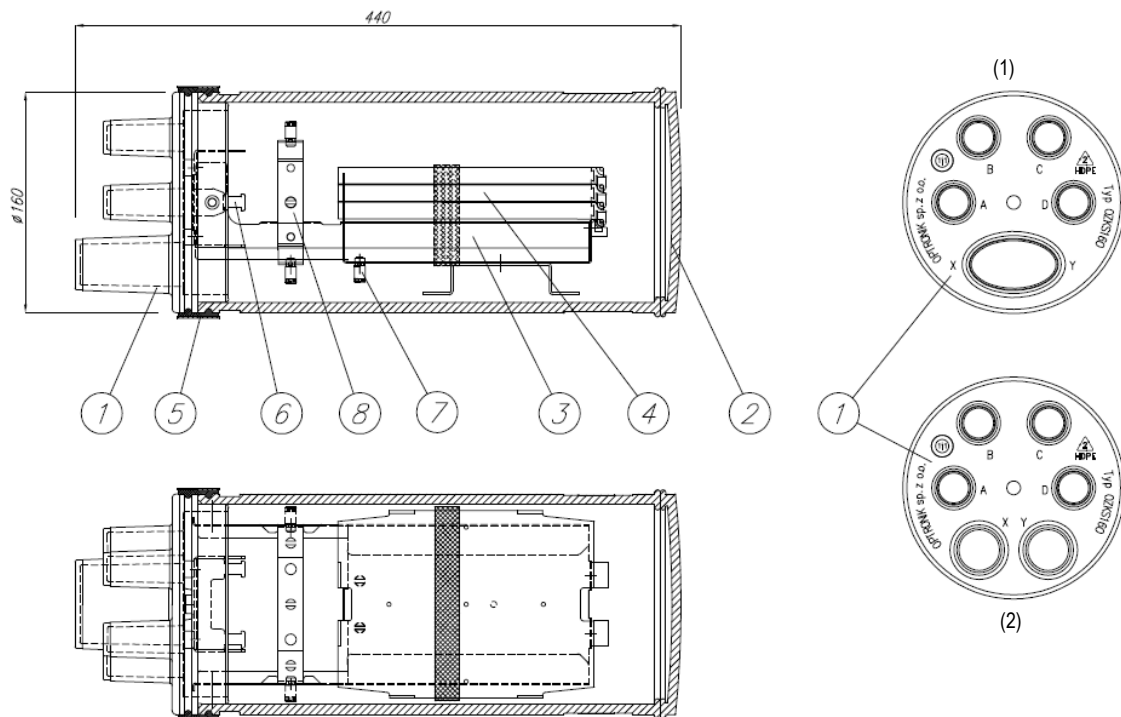
Przykład zamówienia

OZKS160MD1 – N/K – 2/2S24/ – 4/A12/ – 1/B32/ – D – NA

Mufa kapturowa przelotowo-rozgałęźna - głowica typu 1, zaciski do elementów wytrzymałościowych dwóch kabli w owalu, dwie kasety KSP24/2S24 - każda do 48 spojzeń zgrzewanych, cztery termokurczliwe zestawy uszczelniające z palczatką dla dwóch kabli w gardzieli okrągłej Ø18mm, zestaw termokurczliwy z palczatką dla dwóch kabli w gardzieli owalnej, mechaniczny zestaw uszczelniający głowicy i kaptura.

MUFA OZKS160MKX

Dane techniczne



1. Głowica z gardzielami kablowymi:
 - (1) 4x Ø18mm + owal 2x Ø22mm
 - (2) 4x Ø18mm + 2x Ø25mm
2. Kaptur
3. Wspornik kaset z magazynem tub
4. Kasety spojzeń KSP12
5. Zestaw uszczelniający główny mechaniczny
6. Uchwyt kabli za powłokę
7. Zaciski do mocowania dwóch elementów wytrzymałościowych kabli – opcja K
8. Wspornik i zaciski do mocowania 6 kabli za elementy wytrzymałościowe – opcje K0...K6

Głowica (baza) mufy ma cztery wejścia okrągłe o średnicy 18 mm oraz gardziel owalną dla dwóch kabli o średnicy do 22mm (X=1) lub dwie gardziele okrągłe o średnicy 25mm (X=2). Wewnętrzny stelaż wykonany z blachy stalowej lakierowanej służy do mocowania kaset światłowodowych KSP12 oraz magazynowania zapasu kabli optycznych (w tym nieprzeciętych, wprowadzonych przez gardziel owalną). Elementami stelaża są wsporniki do mocowania kabli za powłokę oraz do mocowania elementów wytrzymałościowych. Na stelażu można umieścić trzy kasety światłowodowe KSP12, każda o pojemności od 12 spojzeń zgrzewanych lub mechanicznych (średnica osłonek 2,4 - 3 mm) do 48 spojzeń zgrzewanych (średnica osłonek $2,4 \pm 0,2$ mm). Kasety umożliwiają instalowanie elementów pasywnych oraz wstążek światłowodowych.

Przykład zamówienia

OZKS160MK1 – N/K6 – 2/S24/ – 4/A11/ – /B22/ – D – NA

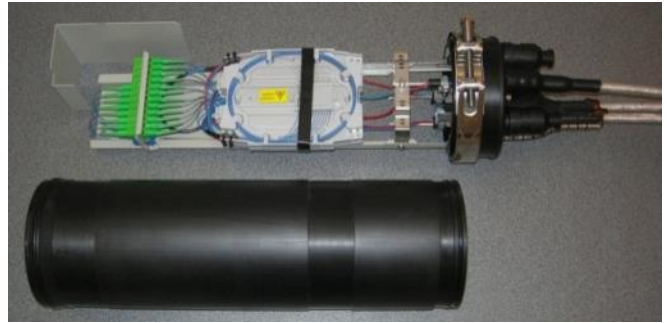
Mufa kapturowa przelotowo-rozgałęźna - głowica typu 1, uchwyty dla sześciu RFP, dwie kasety KSP12/S24, cztery zestawy termokurczliwe do gardziele okrągłych Ø18mm, zestaw termokurczliwy z arkuszem do gardziele owalnej, zestaw główny mechaniczny.

MUFA DYSTRYBUCYJNA OZKS160MPX

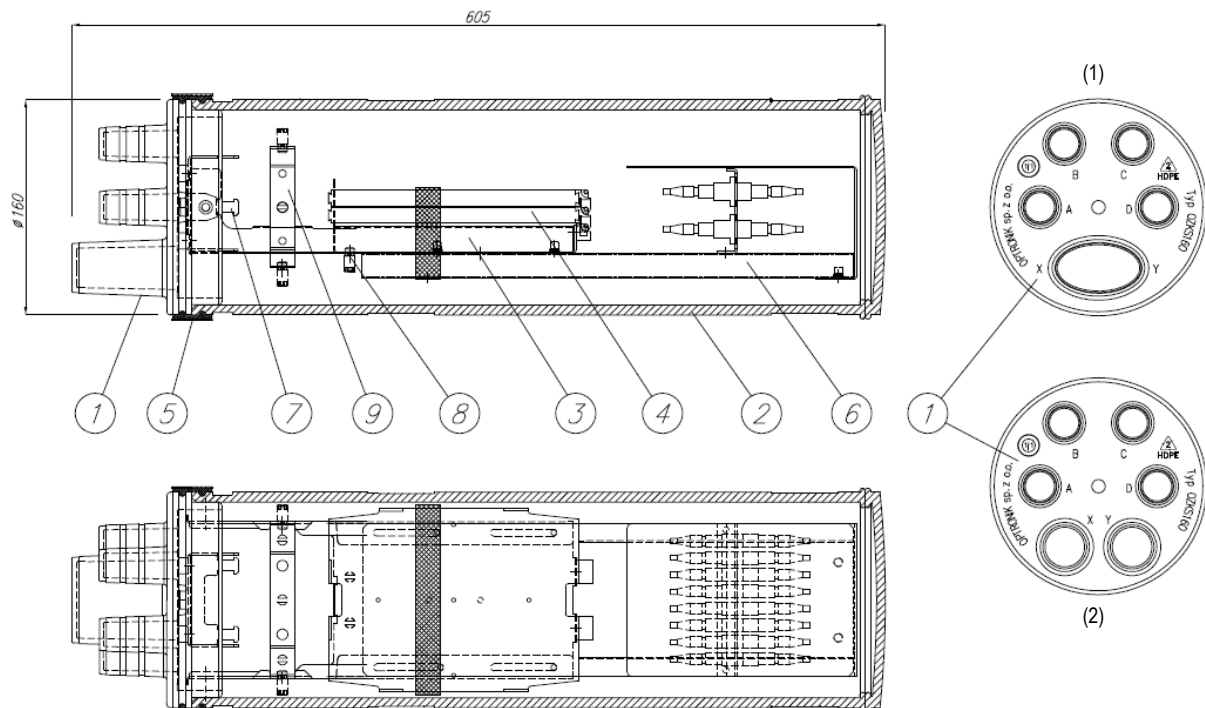
Mufo-przełącznica OZKS160MPX bazuje na osłonie mufy OZKS160MDX. Jest wyposażona w stelaż do kaset KSP12 oraz organizator pigtaili i adapterów – 24 porty SC Simplex lub 32-48 portów LC Duplex.

Do stelaża nośnego można zamocować trzy kasety KSP12. W wydzielonej kasie KSP12/SPL można instalować do 4 splitterów miniaturowych „blockless” z pigtailami ze złączami lub bez złączy

Kasety spawów, zestawy uszczelniające oraz pozostałe wyposażenie, w tym adaptory i pigtaile, należy specyfikować i zamawiać zgodnie z potrzebami.



Dane techniczne



1. Głowica z gardzielami kablowymi
(1) 4x Ø18mm + owal 2x Ø22mm
(2) 4x Ø18mm + 2x Ø25mm
2. Kaptur
3. Wspornik kaset z magazynem tub
4. Kasety spojeń KSP12
5. Zestaw uszczelniający główny mechaniczny
6. Moduł komutacyjny z magazynkiem zapasów pigtaili
7. Uchwyt kabli za powłokę
8. Zaciski do mocowania dwóch elementów wytrzymałościowych kabli – opcja K
9. Wspornik i zaciski do mocowania 6 kabli za elementy wytrzymałościowe – opcje K0...K6

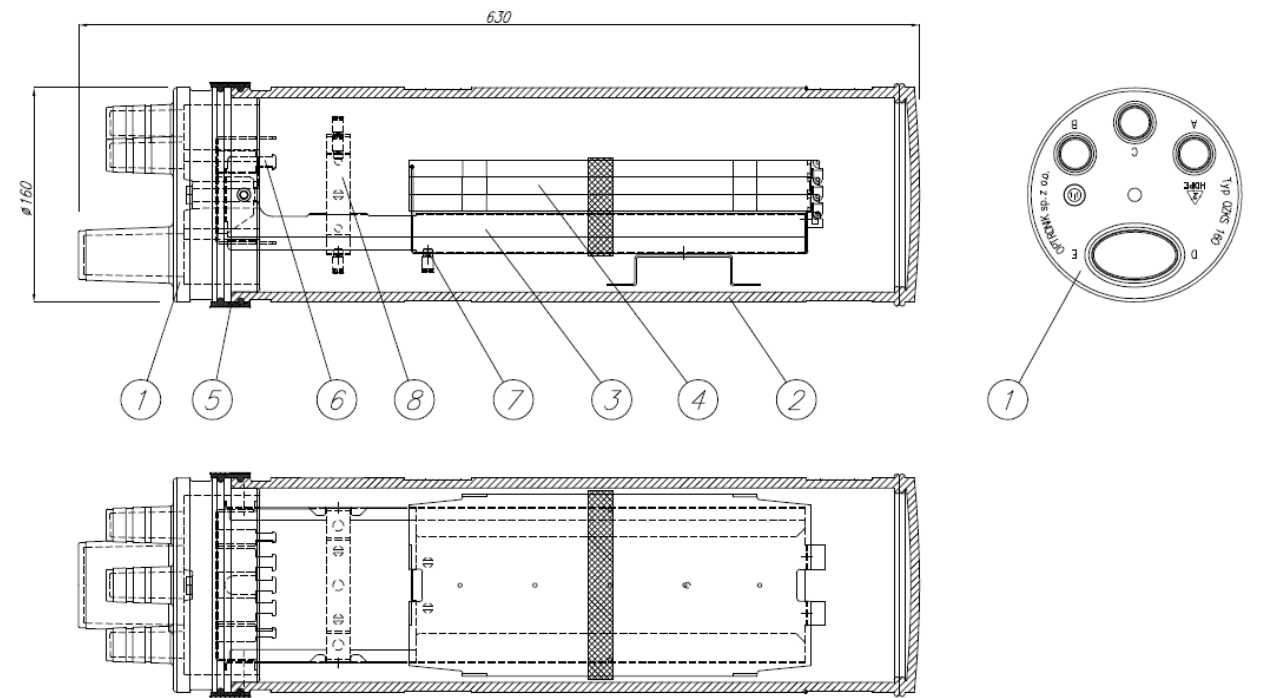
Przykład zamówienia

OZKS160MP1 – S1/K – 3/S24 – 4/AM14/ – 1/BM22/ – D – 16LCD

Mufo-przełącznica dostępowa - głowica typu 1 z uchwytem zewnętrznym S1 do mikrorurek, chassis z dwoma zaciskami do mocowania dwóch elementów FRP, wspornik dla 16 adapterów LC Duplex w stylu SC, trzy kasety KSP12/S24, cztery zestawy uszczelniające mechaniczne do gardzieli okrągłych Ø18mm każdy dla 4 kabli/mikrorurek Ø5-7mm, zestaw mechaniczny do hermetyzacji dwóch kabli/mikrorurek Ø12-16mm w gardzieli owalnej, zestaw uszczelniający główny mechaniczny.

MUFA OZKS160ND

Dane techniczne



1. Głowica z gardzielami kablowymi - 3x Ø18mm + owal 2x22mm
2. Kaptur
3. Wspornik kaset z magazynem tub
4. Kasety spojeń KSP24
5. Zestaw uszczelniający główny – termokurczliwy (C) lub mechaniczny (D)
6. Uchwyt kabli za powłokę
7. Zaciski do mocowania dwóch elementów wytrzymałościowych – opcja K
8. Wspornik i zaciski do mocowania do 5 kabli za elementy wytrzymałościowe – opcje K0...K5

Głowica mufy posiada trzy wejścia okrągłe o średnicy 18 mm oraz gardziel owalną dla dwóch kabli o średnicy 22mm.

Uszczelnienia wejść kablowych okrągłych i owalnego mogą być termokurczliwe i mechaniczne.

Uszczelnienie główne głowicy z kapturem może być mechaniczne lub termokurczliwe.

Wewnętrzny korpus nośny, wykonany z blachy stalowej lakierowanej oraz elementów ze stali nierdzewnej, służy do mocowania kabli i kaset światłowodowych oraz do magazynowania zapasu tub kabli światłowodowych (w tym nieprzeciętych, wprowadzonych przez gardziel owalną). Do korpusu nośnego można zamocować trzy kasety światłowodowe KSP24, każda o pojemności od 48 spojeń zgrzewanych (średnica osłonek od 2,4-3 mm, włókno 0,9mm) do 72 spojeń zgrzewanych (średnica osłonek 2,4±0,2mm, włókno 0,25mm).

Przykład zamówienia

OZKS160ND – N/K5 – 2/2S24/ – 3/A11/ – 1/B12/ – C – NA

Mufa odgałęźna, wspornik i zaciski do mocowania 5 kabli, dwie kasety KSP24/2S24 każda na 48 spojeń zgrzewanych, termokurczliwe zestawy uszczelniające do trzech gardzieli okrągłych oraz do gardzieli owalnej, termokurczliwy zestaw uszczelniający główny

MUFA OZKS160NK

Głowica mufy posiada trzy wejścia okrągłe o średnicy 18 mm oraz gardziel owalną dla dwóch kabli o średnicy 22 mm.

Uszczelnienia wejść kablowych okrągłych i owalnego mogą być termokurczliwe i mechaniczne.

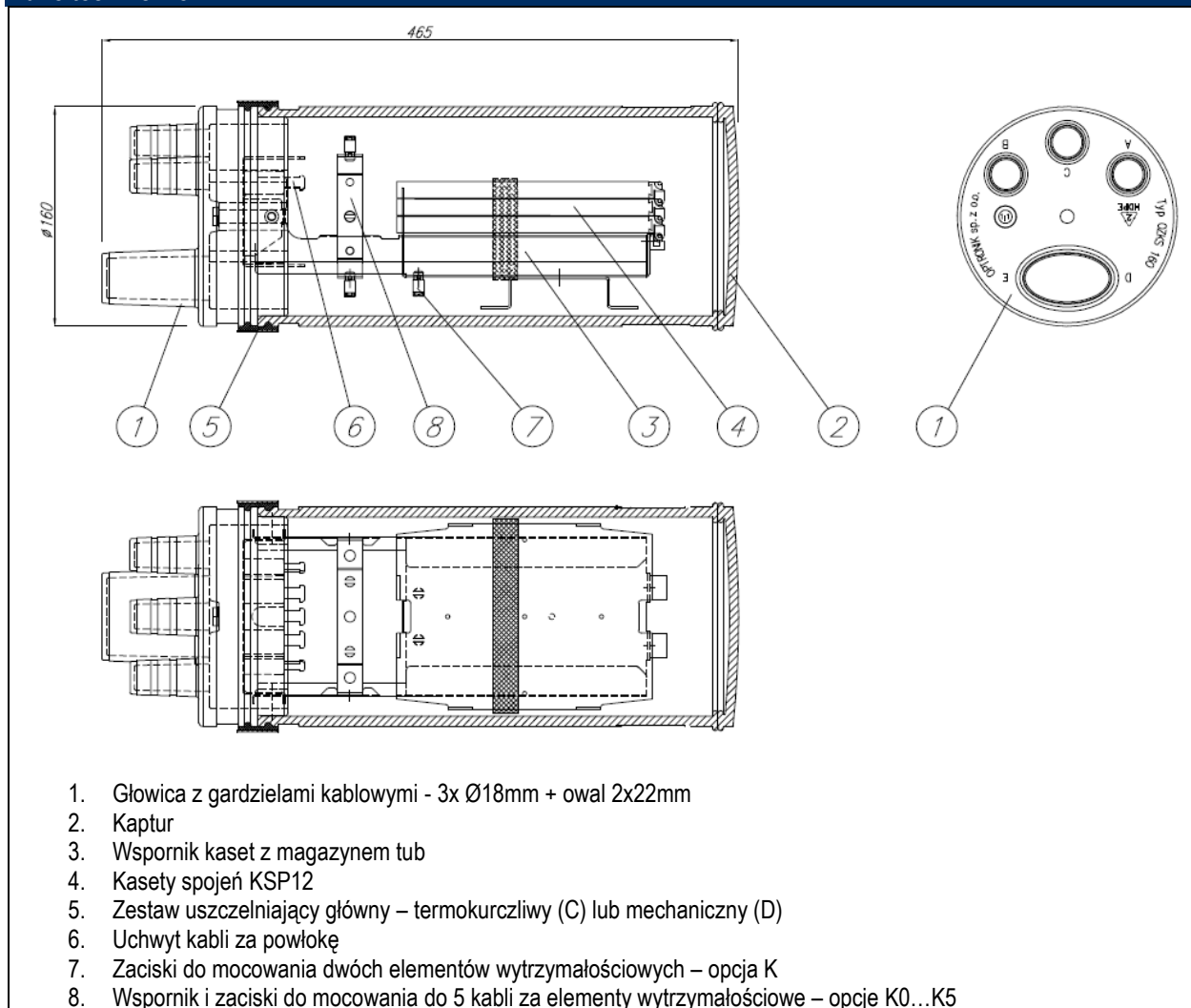
Uszczelnienie główne głowicy z kapturem może być mechaniczne lub termokurczliwe.

Wewnętrzny korpus nośny, wykonany z blachy stalowej lakierowanej oraz elementów ze stali nierdzewnej, służy do mocowania kabli i kaset światłowodowych oraz do magazynowania zapasu tub kabli światłowodowych (w tym nieprzeciętych, wprowadzonych przez gardziel owalną). Do korpusu nośnego można zamocować trzy kasety światłowodowe KSP12, każda o pojemności od 24 spojów zgrzewanych (średnica osłonek $2,4 \pm 0,2$ mm, włókno 0,9 mm) do 48 spojów (średnica osłonek $2,4 \pm 0,2$ mm, włókno 0,25 mm)

Kasety spawów, zestawy uszczelniające oraz pozostałe wyposażenie należy zamawiać zgodnie z potrzebami.

Wymiary : długość 465 mm, średnica 160 mm.

Dane techniczne









1. Głowica z gardzielami kablowymi - 3x $\text{Ø}18$ mm + owal 2x22 mm
2. Kaptur
3. Wspornik kaset z magazynem tub
4. Kasety spojów KSP12
5. Zestaw uszczelniający główny – termokurczliwy (C) lub mechaniczny (D)
6. Uchwyt kabli za powłokę
7. Zaciski do mocowania dwóch elementów wytrzymałościowych – opcja K
8. Wspornik i zaciski do mocowania do 5 kabli za elementy wytrzymałościowe – opcje K0...K5

Przykład zamówienia

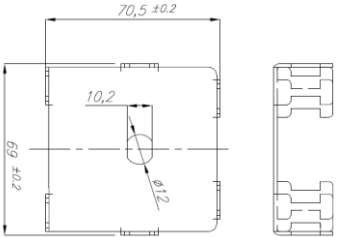

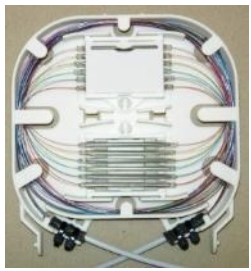


OZKS160NK – N/K – 1/S24/ – N – 1/B32/ – C – NA

Mufa przelotowa, zaciski na chassis do mocowania dwóch kabli za elementy wytrzymałościowe, jedna kasetka KSP12/S24 do 24 spojów zgrzewanych, termokurczliwy zestaw uszczelniający do gardzieli owalnej z palczatką oraz zestaw uszczelniający główny termokurczliwy.

ZESTAWY USZCZELNIAJĄCE DO MUF OZKS160XX

	<p>C1 – zestaw uszczelniający główny z arkuszem termokurczliwym do muf OZKS160NX</p> <p>C2 – zestaw uszczelniający główny z rurą termokurczliwą do muf OZKS160NX</p>
	<p>D – mechaniczny zestaw uszczelniający główny do muf OZKS160MXX oraz NX</p> <p>DT – mechaniczny zestaw uszczelniający tymczasowy do muf termokurczliwych OZKS160 NX</p>
	<p>A1X – termokurczliwe zestawy uszczelniające do gardzieli okrągłych Ø18mm</p> <p>A11 – do jednego kabla ϕ8-18mm</p> <p>A12 – palczatka do dwóch kabli ϕ6-8mm</p> <p>A2X – termokurczliwe zestawy uszczelniające do gardzieli okrągłych Ø25mm</p> <p>A21 – do jednego kabla ϕ12-25mm</p> <p>A22 – palczatka do dwóch kabli ϕ8-12mm</p> <p>A23 – palczatka do trzech kabli ϕ8-10mm</p> <p>A24 – palczatka do czterech kabli ϕ6-8mm</p>
	<p>AM1X – mechaniczne zestawy uszczelniające jednej gardzieli okrągłej Ø18 mm do muf OZKS160NX oraz OZKS160MX:</p> <p>AM11 - jeden kabel/mikrorurka Ø 8-16mm;</p> <p>AM13 – trzy kable/mikrorurki Ø 6-8mm</p> <p>AM14 - cztery kable/mikrorurki Ø 3-7mm</p>
	<p>BXX – termokurczliwe zestawy do hermetyzacji dwóch kabli w gardzieli owalnej</p> <p>B12 – zestaw termokurczliwy (arkusz) do kabla nieprzeciętego Ø8-22mm w gardzieli owalnej do muf OZKS160NX</p> <p>B22 – zestaw termokurczliwy (arkusz) do kabla nieprzeciętego Ø8-22mm w gardzieli owalnej do muf OZKS160MXX</p> <p>B32 – zestaw termokurczliwy (palczatka) do dwóch kabli Ø8-16mm w gardzieli owalnej do muf OZKS160MXX oraz NX</p>
	<p>BMX – mechaniczne zestawy uszczelniające gardzieli owalnej dla dwóch kabli lub kabla nierozciętego:</p> <p>BM02 – dwa kable/rury Ø6-8mm</p> <p>BM12 – dwa kable/rury Ø8-12mm,</p> <p>BM22 – dwa kable/rury Ø13-16mm</p>

WYPOSAŻENIE DODATKOWE DO MUF

	<p>S1 – uchwyt zewnętrzny typ 1 Kable/rurki w gardzielach Φ18mm oraz w gardzieli owalnej</p> <p>S2 – uchwyt zewnętrzny typ 2 Kable/rurki w gardzielach Φ18mm oraz w gardzielach Φ25mm</p>
	<p>KSP12 – kasety spojzeń do muf OZKS160 serii MKX, NK, MPX KSP12/S24 – kaseta z zasobnikiem na 24 spojeń KSP12/2S12 – kaseta z dwoma zasobnikami po 12 spojzeń</p> <p>KSP24 – kasety spojzeń do muf OZKS160 serii MDX (ND) KSP24/2S24 – kaseta z dwoma zasobnikami na 24 spojeń KSP24/2S12 – kaseta z dwoma zasobnikami po 12 spojzeń</p>
	<p>KSM12 – kasety spojzeń do muf OZKS160 MZX, MAX (NZ, NA) KSM12/Z12 – kaseta z zasobnikiem do 12 spojzeń zgrzewanych KSM12/ZZ12 – kaseta z zasobnikami do 24 spojzeń zgrzewanych</p>
	<p>USK – uchwyt do mocowania mufy na ścianie, stal nierdzewna USKn – uchwyt do mocowania mufy na słupach, stal nierdzewna/stal ocynkowana</p>
	<p>ZZ-PE-X – zasobniki doziemne do magazynowania zapasów kabli liniowych i osłon złączowych, korpus z pokrywą materiał PE-HD.</p> <p>ZZ-PE-0 – zasobnik do kabli ZZ-PE-1 - zasobnik do kabli z kieszenią Φ225m ZZ-PE-1W - zasobnik do kabli z kieszenią Φ265m ZZ-PE-2 - zasobnik do kabli, dwie kieszenie Φ225m ZZ-PE-2W - zasobnik do kabli, dwie kieszenie Φ265m</p>