

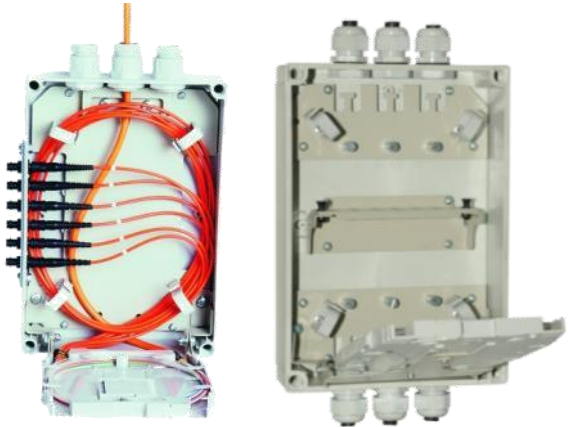

MUFY I PRZEŁĄCZNICE MSP3

Mufy i przełącznice światłowodowe FTTX serii MSP3 są produkowane na bazie uniwersalnych obudów z poliwęglanu (PC), wytrzymałych mechanicznie (IK-08), niepalnych (UL94-5V), odpornych na warunki środowiskowe oraz w pełni zgodnych z dyrektywami - budowlaną CE i RoHS. Kolor szary RAL 7035.

Skrzynki są wyposażone w kasety spojzeń KSP12.

Skrzynki mają pokrywy przykręcane. Standardowo są przystosowane do montażu naściennego.

W uzgodnieniu z Zamawiającym skrzynki są wyposażane wg indywidualnych wymagań użytkowników.

<p>MSP(z)3/X</p> <p>Skrzynki o wymiarach W/H/D 180x255x63mm.</p> <p>MSP3.1 - skrzynka zakończeniowa wyposażona w jeden moduł PS010 zamontowany w bocznej ścianie, jedną kasetę KSP12, oraz trzy dławiki kablowe PA16 10-14mm (od góry lub od dołu).</p> <p>MSP3.2 - skrzynka rozdzielcza wyposażona w jeden moduł PS010 na wewnętrznym wsporniku, jedną kasetę KSP12, trzy dławiki kablowe PA16 ϕ10-14mm (od góry lub od dołu) oraz opcjonalnie przepust wyrównujący ciśnienie.</p> <p>Wyposażenie podstawowe zawiera elementy do mocowania i magazynowania kabli i wiązek, podstawowe akcesoria kablowe oraz elementy do montażu naściennego.</p>	
<p>MSP(z)3H/X</p> <p>Skrzynki rozdzielcze o wymiarach W/H/D 180x255x110mm. Skrzynki są standardowo wyposażone w jedną kasetę KSP12 (max 2 kasety) i wewnętrzny wspornik na 16-24 adapterów oraz w trzy dławiki kablowe PA16 ϕ10-14mm (od góry lub od dołu).</p> <p>Skrzynki typu MSPz3H IP66 do zastosowań zewnętrznych są wyposażone w przepust wyrównujący ciśnienie.</p> <p>Wyposażenie podstawowe obejmuje elementy do mocowania i magazynowania kabli i wiązek, podstawowe akcesoria kablowe oraz śruby do montażu naściennego.</p>	

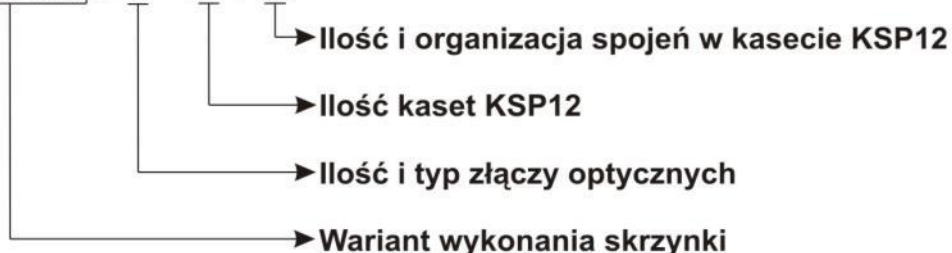
Zakres stosowania

Skrzynki MSP3 mają kat. eksploatacyjną C wg PN-EN61753-1 (instalacje wewnętrzne w warunkach kontrolowanych w zakresie temperatur od -10°C do +60 °C)

Skrzynki w wykonaniu MSPz3 IP66 z przepustem wentylacyjnym oraz MSP3 IP54 mają kat. U wg PN-EN61753-1 (instalacje wewnętrzne w warunkach niekontrolowanych w zakresie temperatur od -40°C do +70 °C).

Zasady oznaczania

MSP3X / X - X / X

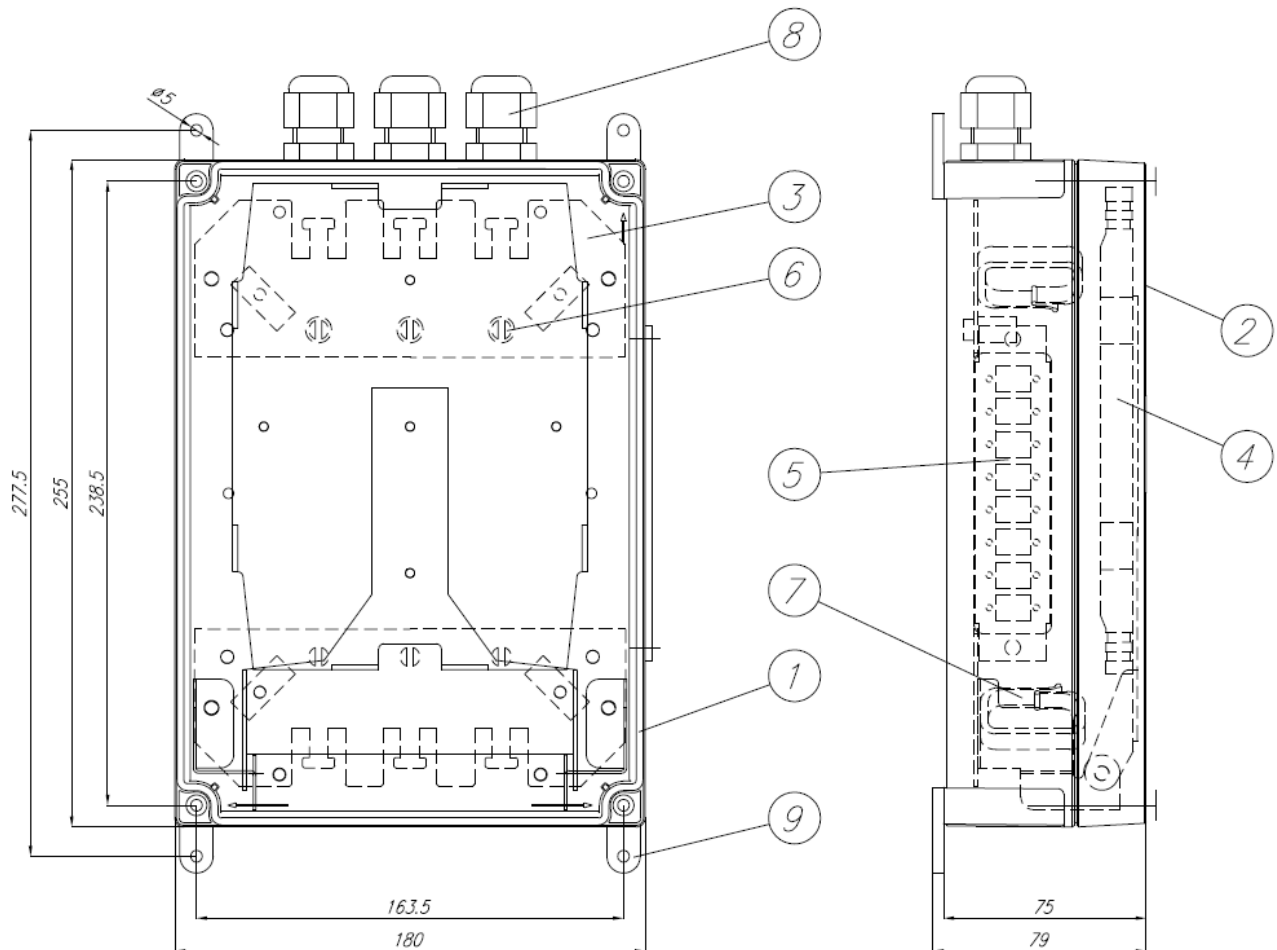


Przykład zamówienia

MSPz3H/24SCSF – 1/S24

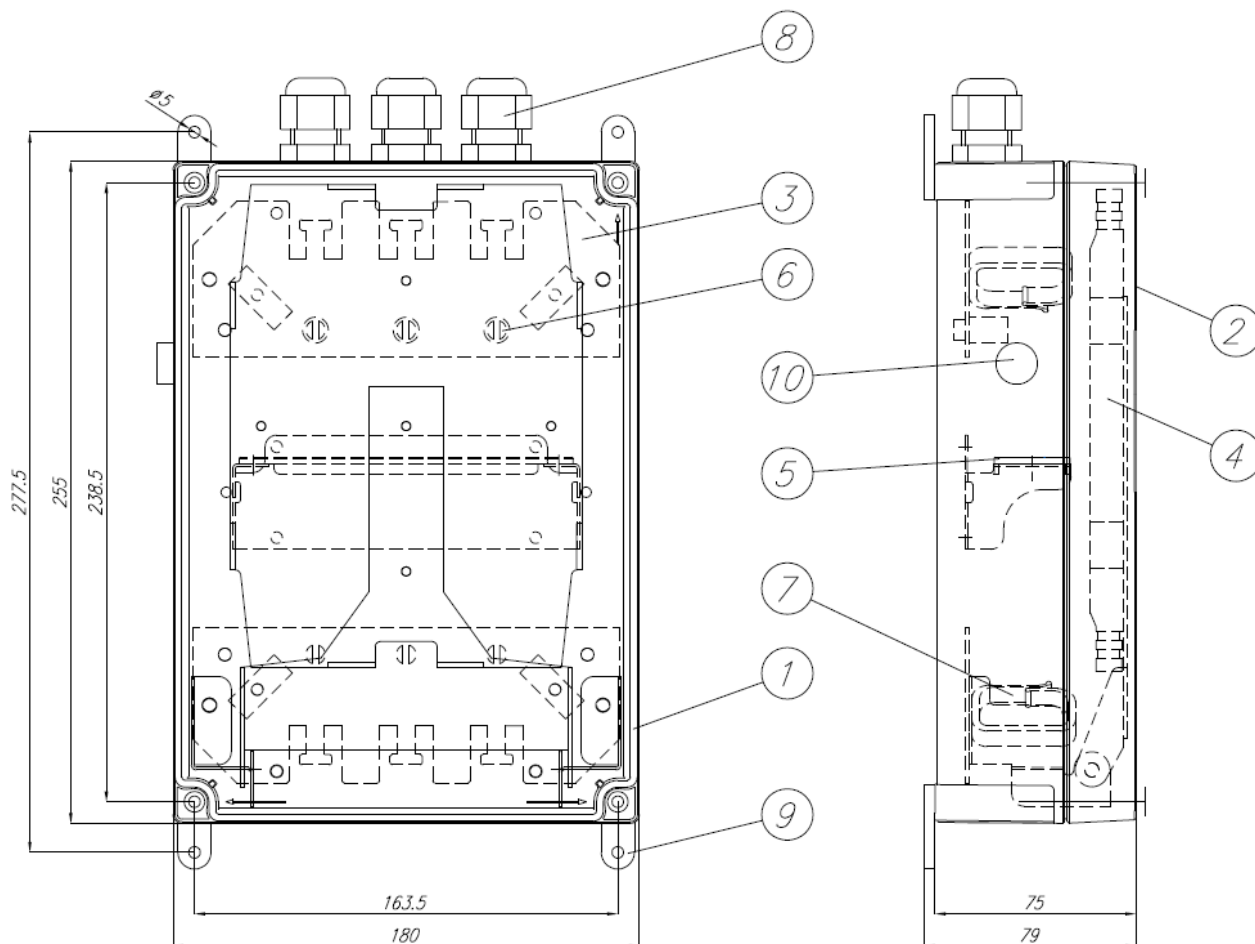
Skrzynka IP67 z przepustem wentylacyjnym, trzy dławiki kablowe, wspornik z dwoma modułami 12xSC Small Flange, kasetka KSP12/S24 do 24 spojeń, akcesoria kablowe, śruby do montażu naściennego.

Dane techniczne MSP3.1/X



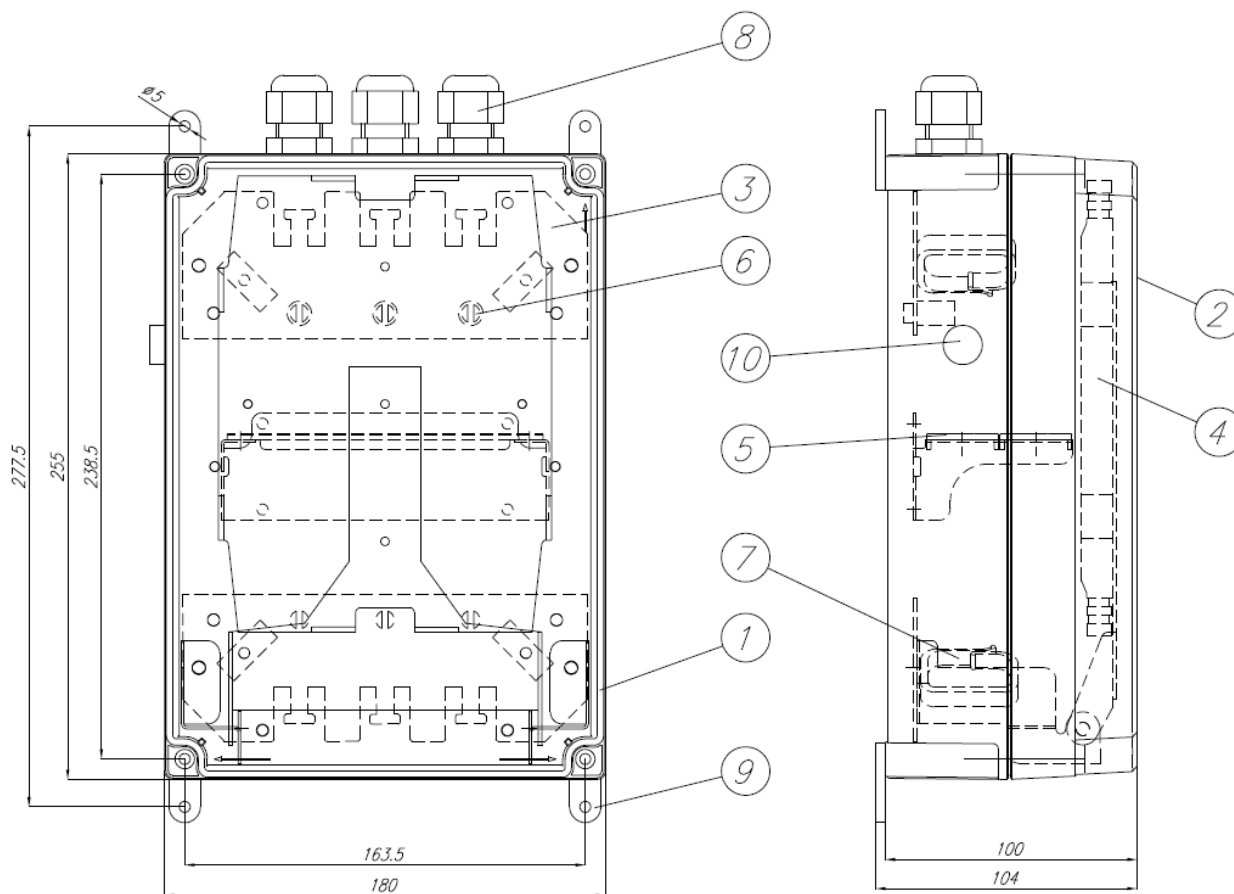
1. Podstawa
2. Pokrywa przykręcana
3. Płyta montażowa
4. Kasety spojeń KSP12
5. Moduł złączek
6. Uchwyty elementów wytrzymałościowych kabli
7. Uchwyty wiązek (CHM)
8. Dławiki kablowe
9. Wieszaki naścienne

Dane techniczne MSP(z)3.2/X



1. Podstawa
2. Pokrywa przykręcana
3. Płyta montażowa
4. Kasety spojzeń KSP12
5. Wspornik złączek
6. Uchwyty elementów wytrzymałościowych kabli
7. Uchwyty wiązek CHM
8. Dławiki kablowe
9. Wieszaki naścienne
10. Przepust wentylacyjny (opcja)

Dane techniczne MSP(z)3H/X



1. Podstawa
2. Pokrywa przykręcana
3. Płyty montażowe
4. Kasety spojzeń KSP12
5. Wspornik złączek
6. Uchwyty elementów wytrzymałościowych kabli
7. Uchwyty wiązek (CHM)
8. Dławiki kablowe
9. Wieszaki naścienne
10. Przepust wentylacyjny (opcja)