

## OSPRZĘT DO OSŁONY I ORGANIZACJI ZAPASÓW KABLI

### STELAŻE I SKRZYNKI ZAPASÓW KABLA

Stelaże i skrzynie osłonowe służą do porządkowania i zabezpieczania zapasów kabli w pomieszczeniach, studniach kablowych oraz na słupach linii napowietrznych. Oferujemy stelaże regulowane z możliwością dostosowania do wielkości studni, promienia gięcia i długości zapasów kabli optycznych.

<p><b>Stelaże zapasów kabli SZK</b></p> <p><b>Stelaże stalowe cynkowane</b></p> <ul style="list-style-type: none"> <li>• SZK600 – stelaż regulowany w zakresie 500-700mm</li> <li>• SZK900 - stelaż regulowany w zakresie 800-1000mm do magazynowania zapasów kabli optycznych o średnicach powyżej 16mm;</li> <li>• SZKn - opcje wyposażenia stelaży do montażu na słupach linii napowietrznych;</li> <li>• wykonanie z elementów stalowych giętych i spawanych, ocynkowanych galwanicznie lub ogniowo</li> </ul> <p><b>Stelaże stalowe nierdzewne</b></p> <ul style="list-style-type: none"> <li>• SZKI300R – stelaż regulowany w zakresie 250-350mm</li> <li>• SZKI400R – stelaż regulowany w zakresie 350-450mm</li> <li>• SZKI400 - stelaż nieregulowany 500x500mm wykonany z blachy nierdzewnej metodą przetłaczania i zgrzewania</li> <li>• SZKI500 – stelaż nieregulowany 500x500mm wykonany z blachy nierdzewnej metodą przetłaczania i zgrzewania</li> <li>• SZKI600 – stelaż nieregulowany 600x600mm wykonany z blachy nierdzewnej metodą przetłaczania i zgrzewania</li> </ul>	
<p><b>Pokrywy PZK</b></p> <ul style="list-style-type: none"> <li>• pokrywy do montażu na stelażach SZK600;</li> <li>• PZK 600 o wymiarach 610x610x105;</li> <li>• PZK 700 o wymiarach 710x710x105;</li> <li>• wykonane z blachy duralowej PA11 zabezpieczonej lakierem proszkowym w kolorze RAL 7032.</li> </ul>	
<p><b>Skrzynie zapasów SZK/PZK</b></p> <ul style="list-style-type: none"> <li>• SZK/PZK600 – skrzynka o wymiarach 610x610x105mm;</li> <li>• SZK/PZK700 – skrzynka o wymiarach 710x710x105mm;</li> </ul>	
<p><b>Skrzynia zapasów SZKO600</b></p> <ul style="list-style-type: none"> <li>• stelaż pełny o wymiarach 600x600x105mm w komplecie z pokrywą PZK600;</li> <li>• w opcji zamknięcie na kłódkę przemysłową</li> <li>• wykonanie w całości z blach duralowych zabezpieczonych lakierem proszkowym w kolorze RAL 7032.</li> </ul>	

#### Przykład zamówienia

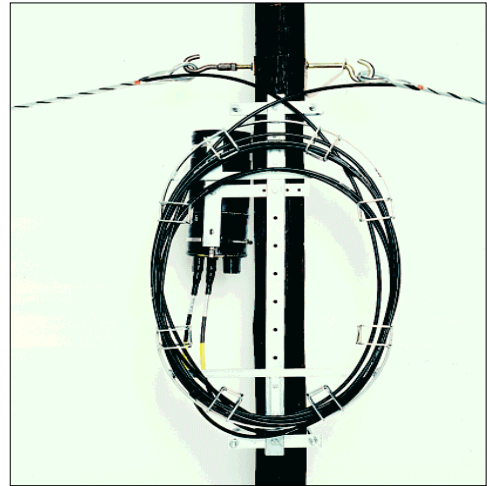
##### SZKO600K

Stelaż pełny oraz pokrywa PZK 600, zamknięcie na kłódkę przemysłową.

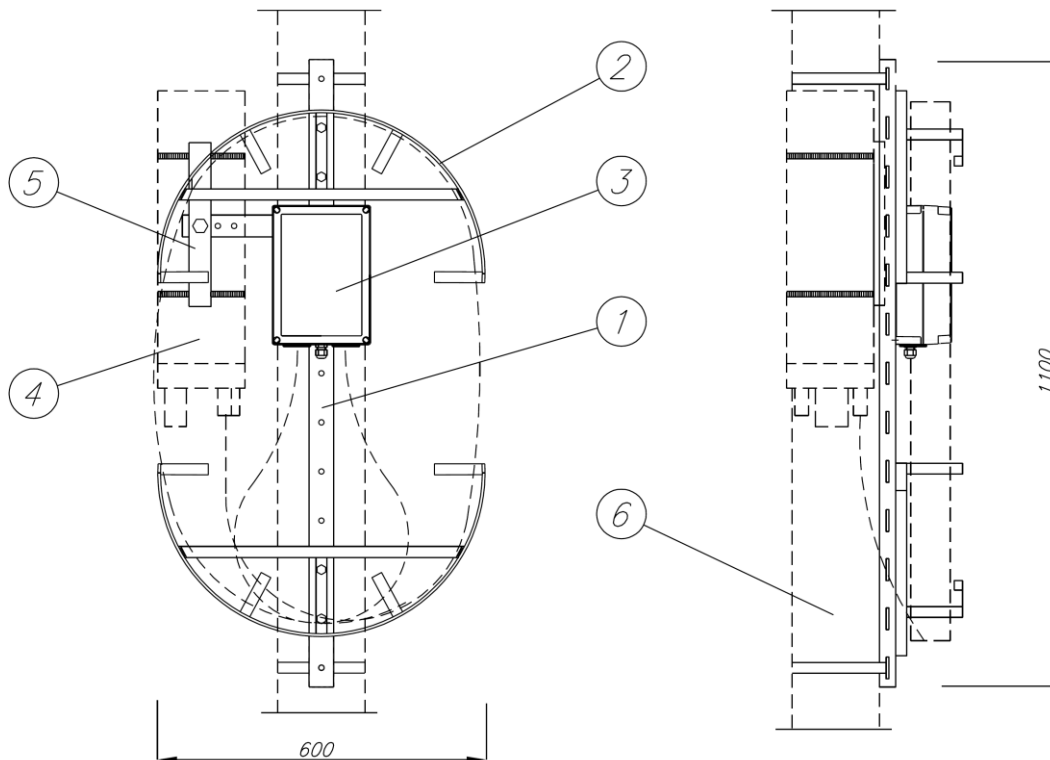
## STELAŻE ZAPASÓW KABLI NAPOWIETRZNYCH SZKN

Stelaże do montażu złączy i zapasów kabli ADSS i OPGW na słupach linii napowietrznych.

- wykonane z elementów stalowych spawanych ocynkowanych ogniowo oraz kształtowników ze stali nierdzewnej w trzech rozmiarach;
- lekka ażurowa konstrukcja o małym oporze aerodynamicznym;
- możliwość zainstalowania uchwytów do muf hermetycznych lub skrzynek złączowych;
- bezkolizyjny montaż i demontaż zapasów kabla i osłon złączowych

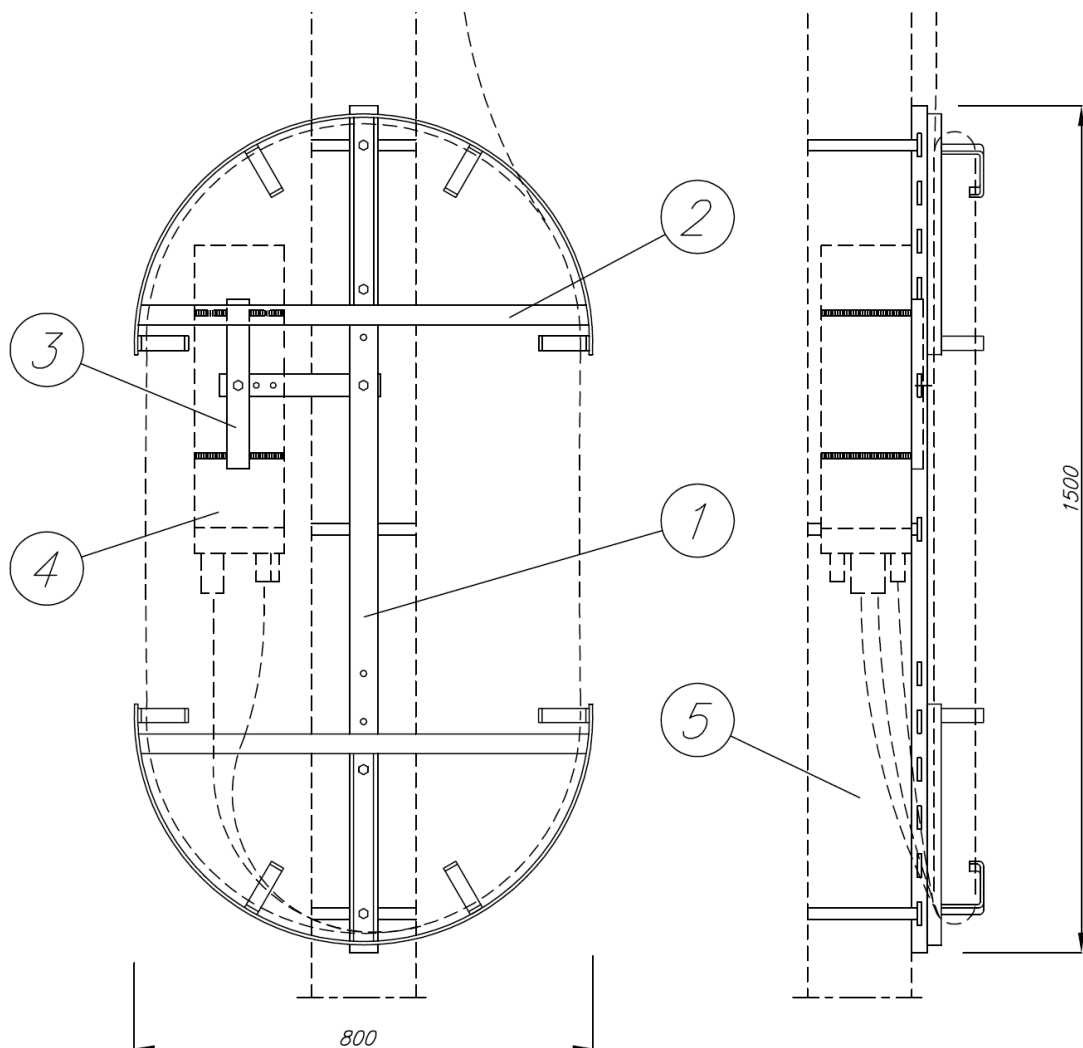


### Dane techniczne SZKN-1, SZKN-2



1. Szyna montażowa nierdzewna
  - a) SZKN-1 dł. 1100mm
  - b) SZKN-2 dł. 1500mm
2. Elementy łukowe 600 mm - 2 szt., stal ocynkowana ogniowo
3. Osłona skrzynekowa MSPzX (opcja)
4. Mufa hermetyczna OZKS160XX (opcja)
5. Wieszak USK do mufy hermetycznej (opcja)
6. Słup

## Dane techniczne SZKN-3



1. Szyna montażowa nierdzewna 1500 mm
2. Elementy łukowe 800 mm – 2 szt. stal ocynkowana ogniowo
3. Wieszak USK do mufy hermetycznej (opcja)
4. Mufa hermetyczna OZKS160XX (opcja)
5. Słup

## Przykład zamówienia

### SZKN-1-USK

Stelaż zapasów kabli - komplet zawierający szynę nośną 1100mm, dwa elementy łukowe, jeden uchwyt typu USK do mocowania osłony łączkowej, obejmy słupowe oraz komplet śrub do montażu.

## ZASOBNIKI KABLOWE DOZIEMNE

Zasobnik składa się z korpusu oraz pokrywy ze stopą, przenoszącą obciążenie pionowe.

Korpus ma kształt zapewniający optymalne zakotwienie w gruncie.

Wytwarzane są zasobniki ZZ-PE wyłącznie do magazynowania zapasów kabli oraz z kieszeniami na osłony złączkowe typu kapturowego. Zasobnik mieści od 50m kabla o średnicy 16 mm do 100m kabla o średnicy 12mm.

W dolnej części korpusu uformowane są narożniki przeznaczone do montowania szczelnych dławkowych złączy rur osłonowych wtórnych o średnicach 32mm i 40mm (po trzy w jednym narożniku).

Złączki lub króćce do łączenia rur osłonowych mogą być montowane fabrycznie po uzgodnieniu z Zamawiającym lub samodzielnie. Podstawowe wyposażenie zasobników zawiera zestaw uszczelniający pokrywy z korpusem.

<b>ZZ-PE-1 (W)</b>	
Zasobnik na zapas kabla światłowodowego i jedną mufę typu kapturowego.	
<b>ZZ-PE-2 (W)</b>	
Zasobnik na zapas kabla światłowodowego i dwie mufy typu kapturowego.	
<b>ZZ-PE</b>	
Zasobnik na zapas kabla światłowodowego bez kieszeni	

### Charakterystyka techniczno-funkcyjna

Zasobniki są przeznaczone do zakopania w gruncie. Charakteryzują się licznymi zaletami w porównaniu z zasobnikami betonowymi lub wykonanymi z tworzyw zbrojonych włóknem szklanym i utwardzanych chemicznie:

- niewielki ciężar - dzięki czemu nie jest konieczne stosowanie ciężkiego sprzętu w transporcie i montażu;
- doskonała szczelność - również w miejscach wprowadzania rur, kabli;
- łatwość i szybkość montażu w trudnych warunkach - przy wysokim poziomie wód gruntowych, niskich temperaturach, opadach deszczu;
- dobra wytrzymałość mechaniczna;
- doskonała odporność na korozję i chemikalia;
- odporność na niskie temperatury;
- produkt ekologiczny – do recyklingu w 100%.

### Dane techniczne

Materiał: HDPE

Waga zasobnika:

ZZ-PE – 20 kg, ZZ-PE-1 -24 kg, ZZ-PE-2 -27 kg

Wymiary komory roboczej: średnica - 780 mm, wysokość - 330 mm

Wymiary wewnętrzne komory na mufę: średnica - 220 mm, długość - 350 mm

Średnica otworu włazowego: 600 mm

Ilość wolnych narożników do wprowadzenia rur:

ZZ-PE – 4

ZZ-PE-1 - 3

ZZ-PE-2 - 2